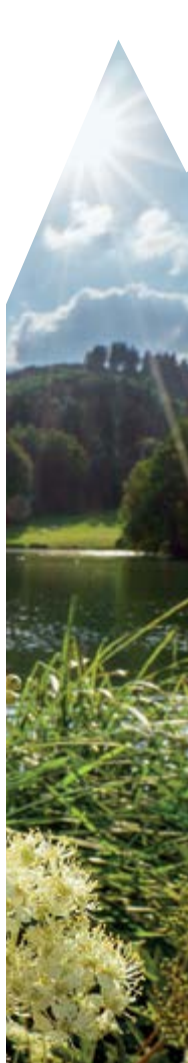


ESLOHE KOMPAKT





**ZusammenWachsen
ist einfach.**

Am 1. August 2019 haben wir, die Sparkassen Meschede-Eslohe, Schmallenberg und Finnentrop zur neuen Sparkasse Mitten im Sauerland fusioniert.

Der neue Name sagt es schon aus: Die Verbundenheit zu unserer Region spielt für uns eine ganz besondere Rolle. Wir sind bereits jetzt **mitten** in der Region verankert und werden dies auch zukünftig sein – als Ihr Ansprechpartner vor Ort in allen finanziellen Fragen und als kompetenter Partner des Mittelstandes.

Gemeinsam werden wir uns auch in Zukunft gesellschaftlich engagieren und unsere Vereine und Initiativen vor Ort fördern und unterstützen. Für das Gemeinwohl, die Region und die Menschen, die hier leben.

Herzlich Willkommen bei Ihrer neuen



www.sparkasse-mis.de

 **Sparkasse
Mitten im Sauerland**

FRAGEN AN DEN BÜRGERMEISTER

Was hat Sie bewogen, als Bürgermeister zu kandidieren?

Ich wurde 1999 in den Rat der Gemeinde Eslohe gewählt. Im Laufe der Jahre stellte ich fest, dass mir die kommunalpolitische Arbeit viel Freude macht und mein Leben bereichert. Trotzdem konnte ich mir zu diesem Zeitpunkt nicht vorstellen, als Bürgermeisterkandidat von Eslohe anzutreten.

Meine vielfältigen und spannenden Aufgaben in unserem Unternehmen füllten mich voll aus und machten mir viel Spaß. Das änderte sich, als mich einige Ratskollegen auf dieses Thema konkret ansprachen, da die Amtszeit von Bürgermeister Weber altersbedingt im Jahre 2009 zu Ende ging. Nach einer Bedenkzeit und vielen Gesprächen im Kreise meiner Familie, habe ich mich dann entschlossen, mich zur Wahl zu stellen.

Das Amt ist unglaublich vielfältig und es reizte mich sehr, diese Themenvielfalt mitgestalten zu können. Ich kann heute sagen: Es war die richtige Entscheidung.

Bald ist Ihre zweite Wahlperiode beendet. An welche drei herausragenden Ereignisse können Sie sich erinnern?

Aufgrund der bereits angesprochenen Themenvielfalt von der stehengebliebenen Mülltonne bis zu Terminen zu kommunalen Aufgaben in Düsseldorf und Berlin, fällt es mir sehr schwer, einzelne Ereignisse zu

benennen. Zukunftsweisende Projekte waren sicherlich die Erweiterung und Fortentwicklung bei den Gewerbegebieten, die Dorferneuerungen unter Beteiligung der Vereine und ehrenamtlichen Gruppen, die vielen Jubiläen in unseren Dörfern und die tollen Begegnungen mit unserer Partnerstadt Kisbér (Ungarn).

Dazu gehören aber auch die Sicherung der Nahversorgung für die gesamte Gemeinde mit dem Esselmarkt im Zentrum von Eslohe, der Ausbau der Verkehrsinfrastruktur mit den Radwegen, die positive Entwicklung beim schnellen Internet und vieles mehr.

Mit welchen Argumenten würden Sie eine Familie bewegen, in die Gemeinde Eslohe zu ziehen?

Wir haben gute Rahmenbedingungen für ein schönes Leben: Dazu gehören die sozialen Strukturen mit der Vereinslandschaft mit offenen und herzlichen Menschen sowie die vielen Freizeitangebote kombiniert mit einem sehr gut aufgestellten Arbeitsmarkt. Eine wunderschöne Landschaft mit ansprechenden und sicheren Dörfern.

Welche Pläne haben Sie als Bürgermeister für die Gemeinde?

Unsere Gemeinde hat sehr gute Zukunftsperspektiven. Die Rahmenbedingungen müssen aber weiter unterstützt und entwickelt werden. Arbeitsplätze und damit verbunden



Stephan Kersting

eine gut strukturierte Wirtschaft mit kleinen und mittelständischen Unternehmen sind das wichtigste Thema für eine Kommune.

Eine solide finanzielle Basis und ein ordentlicher Haushalt mit Perspektiven hängen unmittelbar damit zusammen.

Diese Eckpunkte sind bedeutende Voraussetzungen für eine positive Entwicklung. Daran werde ich weiterhin mitarbeiten.

Wie lautet Ihre Botschaft an alle Bürgerinnen und Bürger der Gemeinde Eslohe (Sauerland)?

Herzlichen Dank für das Engagement in unseren vielfältigen Gruppierungen und die herzliche Bitte, sich weiterhin für das Allgemeinwohl einzubringen. Rat und Verwaltung werden mit ganzem Einsatz Ihre Interessen vertreten.

Danke für Ihr Vertrauen. Ich bin gern Ihr Bürgermeister.



pflegen helfen
fördern beraten



**Wir pflegen Menschlichkeit mit
einem starken Netz an Hilfen. Unsere
Einrichtungen und Dienste in Eslohe:**

- Kardinal-von-Galen Schule
- Sozialstation Eslohe
- Ambulantes Hospiz und Palliativpflegedienst
- Caritas Begegnungs- und Informationszentrum CarIBIC
- Tagespflege am Kurpark
- Hausnotruf
- Senioren- und Pflegeberatung
- Seniorenreisen
- Offene Ganztagschule Eslohe
- Caritaskonferenzen



Caritasverband Meschede e. V.
Steinstraße 12
59872 Meschede
Tel.: (02 91) 90 21 0
info@caritas-meschede.de

www.caritas-meschede.de

INHALTSVERZEICHNIS

Fragen an den Bürgermeister	1
Impressum	5
Branchenverzeichnis	5

LEBEN AUF DEM LAND HAT ZUKUNFT.....7

Die Gemeinde Eslohe	9
Zahlen · Daten · Fakten	19
Verwaltung der Gemeinde Eslohe	21
Aufbauorganisaton der Gemeinde Eslohe	23
Der Rat der Gemeinde Eslohe	24
Weitere behördliche und sonstige Einrichtungen	24
Sonstige Versorgung	25
Städtepartnerschaft	27

LEBEN AUF DEM LAND HAT POTENZIAL.....29

Kindertagesstätten	31
Schulen in der Gemeinde Eslohe und Umgebung	32
Jugendgruppen	33
Heim	33
Gesundheitswesen	35
Krankenhäuser · Rettungsdienste · Hilfsorganisationen	37
Kirchen	39
Mobilitätsangebot durch Bürgerbus	40
Krankenhaus · Kurhaus · Wohnen im Park	40
Störmanns Hof	43
Freizeit	45
Sauerland-Radring	45
Das Esselbad	46
DampfLandLeute Museum Eslohe	49
Mit neuen Gewerbeflächen Weichen für weiteres Wachstum gestellt	53

LEBEN AUF DEM LAND MIT FESTEN UND VERANSTALTUNGEN.....55

Sportvereine und Sportstätten	57
Schützenbruderschaften	59
Kulturelle Vereine	59
Kulturelle Einrichtungen	61

SERVICE.....63

Banken und Sparkassen	63
Notruftafel	64





IHR KOMPETENTER ANSPRECHPARTNER

für aktuelle Schuhmode und individuelle Einlagenversorgung.

easymotion®



Keite
immer in Bewegung

Orthopädie und Schuhtechnik Thomas Keite

Hauptstraße 93 · 59889 Eslohe · Tel. 0 29 73-486 · Fax 0 29 73-97 59 006
www.wellness-im-schuh.de · keite@wellness-im-schuh.de



Der Schuh zum Wohlfühlen.

ströber
SCHUHGEHEIMNIS

LEG^eRO®
Der Leichtschuh



MEINDL

Semler

BRANCHENVERZEICHNIS

Branche	Seite	Branche	Seite
Autowerkstatt.....	26	Landtechnik.....	26
Banken.....	8, U2	Langzeitpflege.....	42
Bauklempnerei.....	60	Maler.....	60
Beratungsdienste.....	2	Maschinen- und Anlagenbau.....	U4
Bestattungen.....	38	Museum.....	46
Betreutes Wohnen.....	42	Natursteinhandel.....	42
Bioladen.....	20	Notare.....	64
Brauerei.....	12	Orthopädietechnik.....	4
Café.....	18	Personenbeförderung.....	62
Dachdecker.....	52, 60	Pflegedienste.....	2
Dienstleistungen.....	26, 50, 51, 52, 56, 58, 60	Physiotherapie.....	34
Drehtechnik.....	58	Rechtsanwälte.....	64
Eiscafé.....	22	Reisebüros.....	44, 48
Floristik.....	44	Restaurants.....	12, 14, 16, 18, U3
Garten- und Landschaftsbau.....	44	Schuhtechnik.....	4
Gartentechnik.....	56	Schwimmbad.....	46
Gasthöfe.....	12, 14, 16	Seniorenheim.....	42
Genossenschaft.....	11	Seniorenreisen.....	2
Getränkemarkt.....	22	Soziale Dienste.....	2
Haushaltswarengeschäft.....	20	Sozialstation.....	2
Hausnotruf.....	2	Steuerberater.....	64
Holzfachhandel.....	56	Straßen- und Tiefbau.....	50, 51
Hotels.....	12, 14, 16, 18	Stuckgeschäft.....	52
Kettenhersteller.....	U4	Tagespflege.....	2
Krankenfahrten.....	62	Tankstelle.....	11
Küchengeräte.....	20	Wellness.....	14
Kunststofftechnik.....	58	Wirtschaftsprüfer.....	64
Kurierdienst.....	62	Zahnärzte.....	36
Kurzzeitpflege.....	42		

U = Umschlagseite

IMPRESSUM

Herausgeber: Gemeinde Eslohe
Redaktion: Gemeinde Eslohe
Fotos: Gemeinde Eslohe, ccvision.de

Der anCos Verlag bedankt sich bei den zuständigen Ansprechpartnern der Gemeindeverwaltung für die gute Zusammenarbeit und bei den Inserenten für die freundliche Unterstützung zur Realisierung dieser Broschüre.

Konzeption/Realisation/Anzeigenteil:



© 2019 anCos Verlag GmbH, 2. Auflage

anCos Verlag GmbH
 Lange Straße 14 · 49565 Bramsche
 Telefon: 05461/88266-0
 Fax: 05461/88266-11
 E-Mail: info@ancos-verlag.de
 Internet: www.ancos-verlag.de



Gedruckt auf chlorfrei gebleichtem Papier. Nachdruck oder Reproduktionen, auch auszugsweise, nicht gestattet.

Bei der Erstellung der Broschüre wurde sorgfältig recherchiert. Dennoch kann für die Richtigkeit und Vollständigkeit der Angaben keine Gewähr übernommen werden. Haftungsansprüche sind ausgeschlossen. Änderungswünsche, Anregungen und Ergänzungen für die nächste Auflage richten Sie bitte an die Gemeinde Eslohe oder den Verlag.

In unserem Verlag erscheinen: Publikationen zur Bürgerinformation, Wirtschaftsförderung, Freizeitgestaltung, Einweihungs- und Jubiläumsbroschüren, Ausbildungsmagazine, Bauherrenwegweiser, Seniorenratgeber sowie Hochzeits- und Familienbroschüren.

LEBEN AUF DEM LAND HAT ZUKUNFT



Willkommen in der Gemeinde Eslohe mitten im Sauerland, in einer Region, in der andere Menschen Urlaub machen.

In der Gemeinde Eslohe (Sauerland) finden Sie eine hohe Lebensqualität in noch weitgehend intakter Natur, stark heimatverbundene, traditions- und pflichtbe-

wusste Mitbürger und Mitbürgerinnen mit großem bürgerschaftlichen Engagement.

In einer Wohlfühlregion mit bezahlbarem Bauland zu leben, motiviert die Menschen, sich den Herausforderungen einer modernen, zukunftsorientierten Industrieregion zu stellen. Nach Feierabend aufs

Fahrrad, im Winter aufs Snowboard, an den Wochenenden in die Wanderschuhe oder eine Runde Segeln: alles direkt vor der Haustür.

Eslohe hat eine gute Anbindung ans Ruhrgebiet, zu den Flughäfen in Dortmund und Paderborn sowie über die A 45 ab Olpe in den Süden.

Unsere aktuellen Öffnungszeiten: Immer und überall.



Online-Banking



VR-Banking App



19.600
Geldautomaten



Sicher online
bezahlen



Persönliche
Beratung vor Ort

Jeder Mensch hat etwas, das ihn antreibt.

Wir machen den Weg frei.

Wir sind für Sie da – wann, wo und wie Sie wollen.
Profitieren Sie von unserem Service per
Online-Banking, über unsere VR-Banking App
oder bequem „von Mensch zu Mensch“.



Volksbank Reiste-Eslohe

Zweigniederlassung der Volksbank im Hochsauerland eG

DIE GEMEINDE ESLOHE

Die Gemeinde Eslohe (Sauerland) liegt im westlichen mittleren Sauerland an der Grenze zwischen dem Hochsauerlandkreis und dem Kreis Olpe, etwa 13,50 km Luftlinie südwestlich von Meschede.

Der Ursprung der Gemeinde Eslohe geht zurück auf die Zusammenfassung der Einwohner des Kirchspiels Eslohe zu einem gemeinsamen Kirchspielgericht. Der Ort wird urkundlich erstmals 1204 als Rittersitz der Familie von Esleven erwähnt.

Eslohe gehörte bis 1368 zur Grafschaft Arnsberg. Mit dem Verkauf der Grafschaft Arnsberg an den Erzbischof von Köln wurde Eslohe kurkölnisch. In der kurkölnischen Zeit war der Ort Sitz eines Amtes, das mehrere Gerichte umfasste. Bis zum 16. Jahrhundert gehörte Eslohe zusammen mit Schliprüthen und

Reiste als Niederamt zum Amt Fredeburg.

Zu Beginn der preußischen Ära wurde Eslohe 1819 Sitz des neuen Landkreises. Leider fehlten alle örtlichen Voraussetzungen, um die Funktionen eines Kreissitzes zu erfüllen, und so zogen Landrat und Kreisbedienstete nach Meschede um.

Bis zur kommunalen Neugliederung in Nordrhein-Westfalen existierten die Gemeinden Eslohe, Cobbenrode, Reiste und Wenholthausen im Rahmen des Amtes Eslohe selbstständig.

1975 wurde aus diesen Gemeinden zusammen mit weiteren eingemeindeten Orten wie Schwartmecke, Leckmart und Dormecke die neue Gemeinde Eslohe (Sauerland) gebildet.



Der Kernort Eslohe umfasst insgesamt 43 Dörfer und Wohnstätten, wovon der Ortsteil Eslohe selbst mit 2.808 Einwohnern den größten Ort darstellt und für das gesamte Gemeindegebiet eine funktionale Stellung mit Schulen, Kindertagesstätten, Handel und Gewerbe, Dienstleistungen, Gesundheitsversorgung und weiteren öffentlichen Einrichtungen hat.



Durch den Ort fließt der Esselbach, der bereits durch Renaturierungsmaßnahmen an vielen Stellen wieder erlebbar wurde.

Der zentral im Ort gelegene Kurpark mit seiner großen Grünfläche und dem Ententeich bietet mit der Konzertbühne, dem Minigolfplatz mit Wassertretbecken und dem großen Abenteuerspielplatz verschiedene Freizeitmöglichkeiten.

Ein besonderes Merkmal des Ortes ist die historische Ortsmitte im Umfeld der katholischen Kirche. Baukulturell bedeutsame Fachwerkgebäude sowie die unter Denkmalschutz stehende Nepomukbrücke prägen diesen Teil von Eslohe und geben ihm einen Altstadtcharakter.

Die Infrastruktur für die gesamte Gemeinde findet sich zu einem großen Teil im Ort Eslohe. Zum Schulzentrum mit Grund-, Haupt- und Realschule sowie der Brüder-Grimm-Schule (Förderschule mit dem Förderschwerpunkt Sprache) gehören zwei Turnhallen, die neben dem Schulsport auch für den Vereinssport genutzt werden können. Weitere Schulen sind die Kardinal-von-Galen-Schule (Förderschule mit dem Förderschwerpunkt Geistige Entwicklung) und die Lorenz-Burmann-Schule (Zentrale Ausbildungsstelle des Dachdeckerhandwerks).

Die medizinische Versorgung im Ort wird durch drei Allgemeinmediziner und zwei Zahnarztpraxen gesichert.

Das Seniorenwohnheim mit Betreutem Wohnen wurde am Ortseingang errichtet und ist durch den Kurpark mit dem Ortskern verbunden.



Ein vielfältiges Einzelhandelsangebot, vom einfachen bis zum gehobenen Preissegment, bietet attraktive Einkaufsmöglichkeiten. Dazu gehört auch das 2015 eröffnete Fachmarktzentrum „Esselmarkt“.

Das Jahr 2018 war das Jahr der Vereinsjubiläen: 30 Jahre Junger Chor, 100 Jahre BC Eslohe, 200 Jahre Schützenbruderschaft St. Peter und Paul, 160 Jahre ProChor/Chorgemeinschaft MGV, 90 Jahre Kolpingfamilie.

Diese Jubiläen zeigen beispielhaft das großartige Vereinsleben in der gesamten Gemeinde Eslohe. Das Ehrenamt leistet einen wichtigen Beitrag zur sozialen Dorfentwicklung und trägt das bürgerschaftliche Engagement. Zur alten Gemeinde Eslohe gehörten die Gemeindeteile Bremscheid, Bockheim, Frielinghausen, Hengsbeck, In der Marpe, Haus Wenne, Isingheim, Kückelheim, Larmecke, Lochtrop, Lüdingheim, Niedermarpe, Niedersalwey, Obersalwey, Sallinghausen, Sieperting.



Raiffeisen *Vital*

Sauerland
Hellweg Lippe eG



*Unsere
Genossenschaft
vor Ort!*



www.raiffeisen-vital.de



**ESSEL
BRAU**
Das Naturbier aus dem
Esloher Brauhaus

Herzlich willkommen im Esloher Brauhaus

Wir freuen uns sehr über Ihren Besuch! Ihre Familie Schulte / Stoetzel
Restaurant - Brauereigasthof - Tagungshotel



**St. Rochus Weg 1 · 59889 Eslohe/Sauerl.
Telefon: 0 29 73 - 97 65 0**

www.essel-braeu.de



Forellenhof 
Gastlichkeit im Fachwerkhof von 1764 **POGGEL**
Hotel · Restaurant · Gartenterrasse

Nehmen Sie Platz in der gemütlich-rustikalen Bierstube mit ihren blankgeschweuerten Holztischen, unserer Teestube, im hellen Restaurant an der festlich gedeckten Tafel oder im Sommer auf unserer idyllischen Gartenterrasse! Die überwiegende Verwendung heimischer Produkte nach dem jahreszeitlichen Speisezettel der Natur ist für uns eine Selbstverständlichkeit. Neben regionalen Gerichten bieten wir Ihnen Forellen und Wildspezialitäten aus eigenem Revier.

Homertstraße 21
59889 Eslohe
Telefon: 0 29 73 / 97 18-0
Telefax: 0 29 73 / 97 18-78
info@forellenhof-poggel.de
www.forellenhof-poggel.de

WENHOLTHAUSEN – LUFTKURORT



Wenholthausen ist eines der ältesten Dörfer im Sauerland. Im Jahr 1288 wird der Ort erstmals urkundlich erwähnt. Die Schützenbruderschaft St. Sebastianus Wenholthausen gehört zu den ältesten der Umgebung. Das zeigt, dass Brauchtum und Tradition in Wenholthausen schon früh gepflegt wurden. Mit dem Bau der Eisenbahnlinie Meschede-Finnentrop im Jahr 1911 wurde Wenholthausen infrastrukturell erschlossen. So entwickelte sich schon früh der Fremdenverkehr im Ort. Das Angebot für die „Sommerfrischler“, wie man sie in den 50er Jahren nannte, wurde stetig weiterentwickelt. 1985 war Wenholthausen Landessieger im Wettbewerb „Unser Dorf soll schöner werden“ und erhielt dafür die Goldmedaille. Der neu gestaltete Kurpark in der Ortsmitte ist Treffpunkt für Einheimische und Gäste. Besondere Veranstaltungen wie z. B. Konzerte, Weihnachtsmarkt u. ä. ziehen auch viele Besucher aus der Umgebung an.

Wanderfreunde haben einen herrlichen Blick auf die waldreichen Gebirgskämme von Homert- und Rothaargebirge. Die Wanderwege

„Sauerländer Höhenflug“ und „Golddorfroute“ führen durch den Ort. Mit dem Wanderbus gehts zum Rothaarsteig. Auch der Wennetalradweg führt durch den Ort und bietet damit die Möglichkeit den 80 km langen Sauerlandrandring zu erradeln. Das weitere sportliche Angebot erstreckt sich über Reiten, Angeln, Tennisspielen bis hin zum Drachen- und Gleitschirmfliegen. Nach allen sportlichen Aktivitäten sorgt der nahe gelegene Esmecke-Stausee für eine Abkühlung.

Für Familien mit Kindern ist der große Kinderspielplatz und der Mini-golfplatz auf dem Eibel ein ideales Ausflugsziel. Auch das Brotbacken im alten Backhaus an der Südstraße ist eine interessante Abwechslung. Nach allen körperlichen Anstrengungen verwöhnen die Wenholthausener Gastronomen ihre Gäste mit regionaler Küche und immer wieder neuen Ideen.

Das Ortsbild von Wenholthausen wird dominiert durch die Schützenhalle, die sich auf dem Felssporn über den Ort erhebt, durch die Kirche St. Cäcilia und die Wenne mit



ihrer Auenlandschaft. Bis zum Jahre 1975 war Wenholthausen selbständige Gemeinde mit den Orten Blessenohl, Einberg, Friedrichstal und Oesterberge.



Gastgeber mit Leib und Seele

Im schönen Ortsteil – dem mehr als 725-jährigen Cobbenrode – entdeckt man im Ortskern ein **kleines Juwel sauerländischer Gastlichkeit:**

Das Hotel zeichnet sich nicht nur durch die vielgelobte Küche aus, die man auch auf der herrlichen Gartenterrasse genießen kann. Ein weiteres besonderes Merkmal ist die eigene, moderne Tennishalle mit drei Spielplätzen und ein feiner Wellness- und Beautybereich. Das Panorama-Schwimmbad mit neuem, modernen Saunabereich und schönem Ruheraum lädt zum Entspannen ein. In den geschmackvoll renovierten Zimmern und Räumen wird der Urlaub zu einem unvergesslichen Gesamterlebnis.

Das persönliche Ambiente und die herzliche Atmosphäre sorgen für eine unbeschwerter und schöne Zeit im 4-Sterne-Hotel Hennemann. Der Aufenthalt macht Appetit auf mehr, viele Gäste kommen gerne wieder!



Hier geht's mir gut! ★★★★★
Hotel Hennemann

Tennis - Urlaub - Wellness

www.hotel-hennemann.de

Olper Straße 28 - 30 · 59889 Eslohe-Cobbenrode

Telefon: 02973 / 97 51 0 · Telefax: 02973 / 97 51 49 · E-Mail: info@hotel-hennemann.de



Gasthof – Hotel – Pension

Woiler Hof



Salweytal 8 · 59889 Eslohe – Niedersalwey

Telefon 02973 - 81600 · Telefax 02973 - 81602 · www.woiler-hof.de · info@woiler-hof.de

COBBENRODE



Der Name „Cobbenrode“ ist erstmals urkundlich im Jahr 1293 durch Conradus de Cobbenrode belegt. Der Ort Cobbenrode selbst gehörte bis zum Jahr 1368 zur Grafschaft Arnsberg, war dann als Teil des Landes Fredeburg Lehen der Grafen von der Mark und ging im Jahr 1444 an Kurköln.

Cobbenrode feierte 2018 das 725-jährige Bestehen des Ortes. Höhepunkt war der Mittelalterliche Markt mit einigen Tausend Besuchern. Umrahmt wurde das Jubiläumsjahr mit einer Silvesterparty und der Einweihung des neu gestalteten Dorfplatzes.

Kennzeichen von Cobbenrode ist der unter Denkmalschutz stehende Stertschultenhof. Der Hof wurde 1310 erstmal erwähnt. Das in Sauerländer Fachwerkausführung erbaute niederdeutsche Hallenhaus ist weitgehend im Originalzustand erhalten. Neben dem Mundartarchiv findet sich unter dem Dach des Hofes auch ein Trauzimmer, so dass hier standesamtliche Trauungen durchgeführt werden können.



Kutschertage, HolZRückemeisterschaften und musikalische Veranstaltungen runden das Programm ab.

Baukulturell bedeutsam ist auch die „Alte Mühle“, die ebenfalls unter Denkmalschutz steht. Bei der Wassermühle handelt es sich um eine Getreidemühle, deren Ursprung im 17./18. Jahrhundert liegt.

Zur alten Gemeinde Cobbenrode gehörten die Ortschaften Glamke, Hengslade, Henninghausen, Herscheid, Nieder- und Oberlandenbeck, Obermarpe, Stertberg.



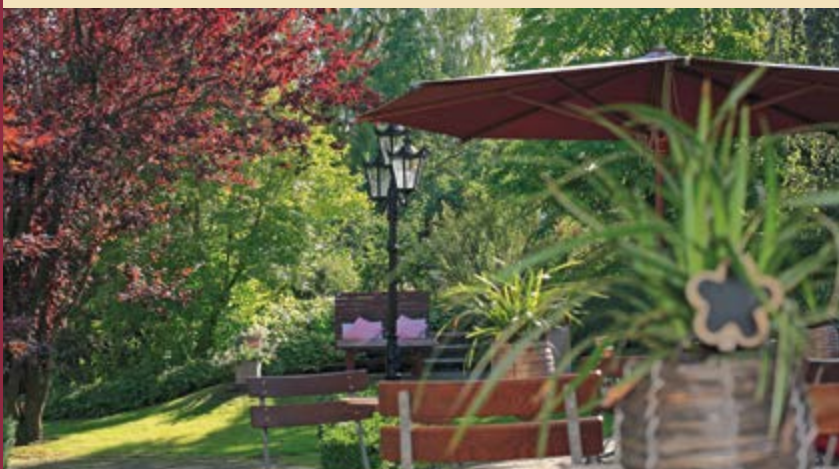
LANDGASTHOF

Reinert

Hotel
Restaurant
Biergarten



Hier erleben
Sie Genuss!



**Ihr familiengeführtes Ausflugs- und Genussdomizil
direkt am Sauerland Höhenflug, Sauerland Radrिंग
und am Reister Kapellenweg!**

Landgasthof Reinert

Friedrich und Ute Reinert • Mescheder Str. 31 • D-59889 Eslohe-Reiste

☎: 0 29 73/32 01 • info@landgasthof-reinert.de • www.landgasthof-reinert.de

**Öffnungszeiten und Aktuelles
finden Sie auf unserer Homepage!**



REISTE



Erstmals wurde Reiste urkundlich im Jahr 1231 erwähnt. Reiste hat seinen Ursprung in der Landwirtschaft. Der Ort lag an der Heerstraße, einem alten Handelsweg und war deshalb schon seit dem Mittelalter ein beliebter Rastplatz für Reisende.

Einmal im Jahr, am Tag nach St. Bartholomäus, kam in der Region das „Gogericht“ unter Vorsitz des Freigrafen zusammen. An diesem öffentlichen Gerichtstag musste die gesamte Landbevölkerung – soweit sie zu den Freien gehörte – teilnehmen. Die Kaufleute sahen darin ihre Chance auf gute Geschäfte und versammelten sich ebenfalls in Reiste, um ihre Waren zum Verkauf anzubieten. Dieser mittelalterliche Kram- und Fohlenmarkt war der Beginn des Reister Marktes, der bis heute alljährlich Ende August stattfindet. Im Rahmen des Reister Marktes ist die traditionelle Bezirkstierschau ein eindrucksvolles Schaufenster der Tierzucht im Hochsauerlandkreis.

Nach gut 10 Jahren ist seit September 2018 die renovierte und sanier-

te Orgel wieder an ihrem Platz in der St.-Pankratius-Kirche. Es lohnt sich, der aufwändig restaurierten neugotischen Kirche einen Besuch abzustatten und den Orgelklängen zu lauschen. Die aus dem 17. Jahrhundert stammende Orgel wurde mit viel Aufwand in Bautzen restauriert. Ein speziell für die Renovierung der Orgel gegründeter Verein hat mit großem Engagement erreicht, dass die Kosten von mehr als 700.000 € aufgebracht werden konnten.

Zur Altgemeinde Reiste gehörten die Orte Beisinghausen, Bremke, Büemke, Büenfeld, Erlinghausen, Fredebeil, Herhagen, Landenbeck, Nichtinghausen, Lohof, Wilhelmshöhe.



HAUS
HOCHSTEIN



HOTEL ★★★
RESTAURANT-CAFÉ

Mit dem Herzen im Sauerland ♡

Urlaub in
Wenholthausen

Tradition, persönliches Engagement und Kontinuität zeichnen unser familiär geführtes Haus seit über 145 Jahren aus. Stets modernisiert und den steigenden Ansprüchen der Gäste angepasst, ohne den unverwechselbaren Charme zu verlieren. Genießen Sie entspannte Stunden in unserem Privat Spa, lassen Sie sich in unserem Restaurant kulinarisch verwöhnen oder verbringen Sie einen unvergesslichen Urlaub bei uns. Wir freuen uns auf Sie.

Hotel



Kulinarik



Wellness



Privat Spa
im Sauerland

Ihr ***Sterne-Hotel im Sauerland

Hotel · Restaurant · Café

www.haus-hochstein.de · info@haus-hochstein.de

Tel. +49 2973/97110 · Südstraße 6 · 59889 Eslohe-Wenholthausen

ZAHLEN · DATEN · FAKTEN

Gemeindegebiet

Lage 8° 10' östliche Länge
und 51° 15' nördliche Breite

Gesamtgröße 113,30 km²

Durchmesser Nord-Süd 15 km

Durchmesser Ost-West 16 km

niedrigster Punkt: ca. 255 m ü. NN

höchster Punkt: 656 m ü. NN

Einwohner (Stand: 31.12.2018)

Einwohner gesamt 8.992

davon:

männlich 4.579

weiblich 4.413

Einwohner in den einzelnen

Ortsteilen (Stand: 31.12.2018)

Beisinghausen 108

Bremke, Husen 600

Bremscheid, Larmecke 158

Büemke 59

Büenfeld 43

Cobbenrode, Herscheid,

Stertberg 973

Dormecke 31

Eslöhe, Haus Wenne,

In der Marpe 2.808

Frielinghausen 101

Glamke, Leckmart,

Schwartmecke 60

Hengsbeck 70

Hengslade 15

Henninghausen 16

Herhagen 78

Isingheim, Lüdingheim,

Bockheim 124

Kückelheim 335

Landenbeck 35

Lochtrop 40

Nichtinghausen 45

Niederlandenbeck 87

Niedermarpe 40

Niedersalwey 520

Oberlandenbeck 68

Obermarpe 34

Obersalwey 162

Oesterberge 44

Reiste, Fredebeil, Lohof,

Wilhelmshöhe 736

Sallinghausen 58

Sieperting 71

Wenholthausen, Blessenohl,

Einberg, Friedrichstal 1.473





Herzlich willkommen im

BIOLADEN BÖHMER



- + großes Bio-Sortiment
- + freundliche Beratung
- + eigener Parkplatz



Hauptstr. 26a | 59889 Eslohe
www.bioladen-boehmer.de
Direkt am Busbahnhof



COOKIMO kitchen style

*Es erwartet Sie ein stylischer
Markenshop mit
kompetenter Fachberatung!*

Ihr Markenshop in Eslohe!



GEFU®

MEPAL

Rosti



Fissler

Dr. Oetker

BALLARINI
1849

KitchenAid

WOLFF
MÜLLER

CONTINENTA

emja

COOKIMO

Braukweg 28 • 59889 Eslohe • Tel.: 02973/9713-25 • www.COOKIMO.com

Öffnungszeiten: **Mo.-Fr.:** 09.00 – 12.30 Uhr und 14.30 – 18.00 Uhr, **Sa.:** 10.00 – 14.00 Uhr

VERWALTUNG DER GEMEINDE ESLOHE

Gemeindeverwaltung

Schultheißstraße 2, 59889 Eslohe
 Telefon: 02973 800-0
 Fax: 02973 800-101
post@eslohe.de
www.eslohe.de

Bürgermeister Stephan Kersting

Zimmer-Nr. 26
 Telefon: 02973 800-220
s.kersting@eslohe.de

Michael Nemeita

Allgemeiner Vertreter des
 Bürgermeisters und Kämmerer
 Fachbereich I: Zentrale Dienste/
 Finanzen, Steuerung/Service
 Zimmer-Nr. 28
 Telefon: 02973 800-320
m.nemeita@eslohe.de

Ralf Wenzel

Fachbereich II:
 Soziales/Bildung/Sport/Kultur
 Zimmer-Nr. 8
 Telefon: 02973 800-430
r.wenzel@eslohe.de

Georg Sommer

Fachbereich III:
 Ordnung/Wirtschaftsförderung
 Zimmer-Nr. 1
 Telefon: 02973 800-310
g.sommer@eslohe.de

Stefan Berg

Fachbereich IV:
 Technische Dienstleistungen
 Zimmer-Nr. 22
 Telefon: 02973 800-440
s.berg@eslohe.de

Öffnungszeiten des Rathauses

Montag – Freitag*) 8:30 – 12:30 Uhr
 Donnerstag 8:30 – 12:30 Uhr
 14:00 – 17:30 Uhr

*) Montag- bis Mittwochnachmittag stehen Sprechzeiten nach vorheriger Terminabsprache (Telefon 02973 8000) zur Verfügung. Es kann auch per E-Mail (post@eslohe.de) ein Termin vereinbart werden.

Bürger-Service-Stelle

Cordula Deitmerg, Birgit Kaiser,
 Simone Schulte
 Zimmer-Nr. 5 und 6
 Telefon: 02973 8000
buerger-service-stelle@eslohe.de



Lust auf Eis!?

**Wir freuen uns
auf Ihren
nächsten Besuch!**



Eiscafé Dolomiti

Hauptstraße 69

59889 Eslohe

Telefon 0 29 73 - 51 80 27



www.sixpack-eslohe.de

facebook.com/sixpackeslohe 

Erfrischungen und mehr...

- **Große Wein- und Spirituosenauswahl**
- **Präsentservice**
- **Kommissionskauf**
- **Faire Kiste**

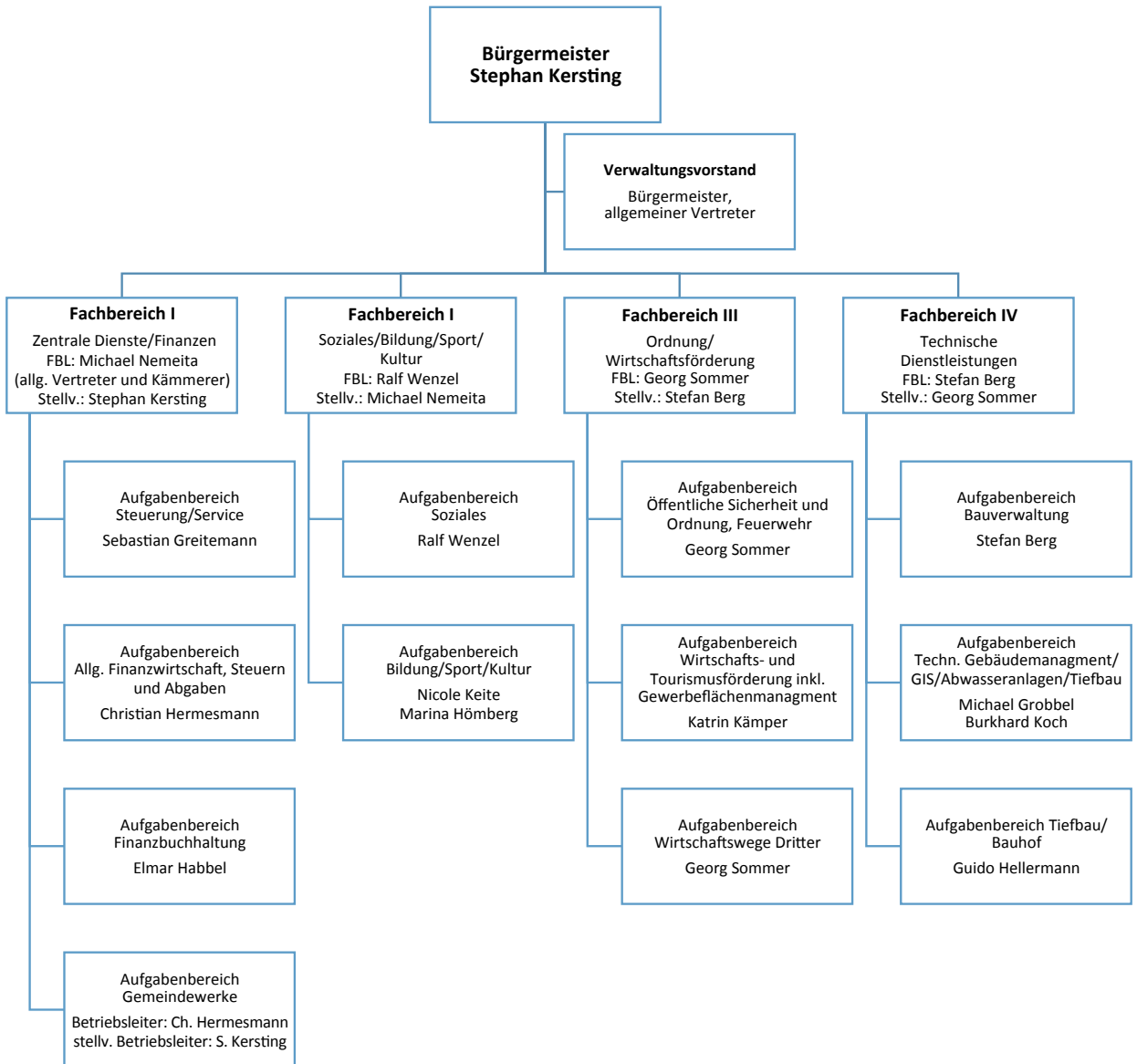
**Verleih von
Kühlanhängern, Stehtische,
Zapfanlagen, Theken,
Gläsern.**

SixPack Getränkemarkt

Sormeckestr. 2 · Eslohe · Tel.: 0 29 73 / 97 95 00

Öffnungszeiten: Mo. - Fr. 8.00 - 18.30 / Sa. 9.00 - 15.00

AUFBAUORGANISATION DER GEMEINDE ESLOHE



DER RAT DER GEMEINDE ESLOHE

Die Ratsmitglieder werden von den wahlberechtigten Bürgerinnen und Bürgern in allgemeiner, unmittelbarer, freier, gleicher und geheimer Wahl für die Dauer von fünf Jahren gewählt. Eslohe hat aktuell 32 Ratsmitglieder.

Bürgermeister

Hauptamtlicher Bürgermeister
Stephan Kersting (CDU)
Telefon: 02973 800-220
s.kersting@eslohe.de

Erster stellv. Bürgermeister

Reinhard Mester (CDU)
Telefon: 02973 3446
mester.beisinghausen@t-online.de

Zweiter stellv. Bürgermeister

Franz Stracke (CDU)
Telefon: 02973 2414
info@fstracke.de

Fraktionsvorsitzende

Dr. Rochus Franzen **CDU**
Telefon: 02973 6212
www.cdu-fraktion-eslohe.de

Volker Frenzel **SPD**
Telefon: 02973 974862
www.spd-eslohe.de

Thorsten Beuchel **FDP**
Telefon: 02973 818753
www.fdp-eslohe.de

Für weitere Informationen und aktuelle Meldungen steht das Bürgerinformationssystem zur Verfügung:
<https://ratsinfo.eslohe.de>

Politische Parteien

CDU-Gemeindeverband Eslohe mit 4 Ortsverbänden
Christian Siewers
Telefon: 02973 818182
www.cdu-eslohe.de

Junge Union Eslohe
Lukas Kropp
Telefon: 0171 5673736
www.ju-eslohe.de

SPD-Ortsverein Eslohe
Wolfgang Schaub
Telefon: 02973 6011
www.spd-eslohe.de

SPD-Ortsverein Wenholthausen
Heinrich Lindau
Telefon: 02973 81010
www.spd-eslohe.de

FDP-Ortsverband Eslohe
Markus Schulte
Telefon: 02973 2667
www.fdp-eslohe.de

WEITERE BEHÖRDLICHE UND SONSTIGE EINRICHTUNGEN

Bezirksregierung Arnsberg
Seibertzstraße 1, 59821 Arnsberg
Telefon: 02931 82-0
poststelle@bezreg-arnsberg.nrw.de

Hochsauerlandkreis
Steinstraße 27, 59872 Meschede
Telefon: 0291 94-0
post@hochsauerlandkreis.de

Amtsgericht Meschede
Steinstraße 35, 59872 Meschede
Telefon: 0291 2903-0
poststelle@ag-meschede.nrw.de

Landgericht Arnsberg
Brückenplatz 7, 59821 Arnsberg
Telefon: 02931 86-1
poststelle@lg-arnsberg.de

Finanzamt Meschede
Fritz-Honsel-Straße 4
59872 Meschede
Telefon: 0291 950-0
poststelle@fa-5334.fin-nrw.de

Agentur für Arbeit
Brückenstraße 10, 59872 Meschede
Telefon: 0800 4555500

Industrie- und Handelskammer Arnsberg Hellweg-Sauerland
Königstraße 18 – 20
59821 Arnsberg
Telefon: 02931 878-0
ihk@arnsberg.ihk.de

Handwerkskammer Südwestfalen
Brückenplatz 1, 59821 Arnsberg
Telefon: 02931 877-0
zentrale@hwk-swf.de

**Kreishandwerkerschaft
Hochsauerland**

Enster Straße 2, 59872 Meschede
Telefon: 0291 9529-850
zentrale@kh-hochsauerland.de

Polizeiwache Meschede

Am Rautenschemm 2
59872 Meschede
Telefon: 0291 9020-0
pwmeschede.hochsauerlandkreis@polizei.nrw.de

**Polizeiwache Meschede
Bezirksdienst Eslohe**

Hauptstraße 56, 59889 Eslohe
Telefon: 02973 81051
Telefon: 01525 4553645
Sprechzeiten: Mo. 10:00 – 11:00 Uhr
Do. 17:00 – 18:00 Uhr

Postagentur Eslohe

Sixpack Eslohe
Sormeckestraße 2, 59889 Eslohe
Telefon: 02973 979500

Schiedsfrau

Birgit Berls
Cobbenrode, Zur alten Mühle 4
59889 Eslohe
Telefon: 02973 975693

SONSTIGE VERSORGUNG

Wasserversorgung

für die Orte bzw. Ortsteile Nichtinghausen, Herhagen, Landenbeck, Beisinghausen, Gewerbegebiet Stakelbrauk, Eslohe, Sieperring (Hammer), Sieperring (In der Marpe), Kückelheim, Bremscheid, Isingheim, Lüdingheim, Niederlandenbeck, Oberlandenbeck, Henninghausen, Cobbenrode, Leckmart, Schwartmecke, Obermarpe:

Gemeindewerke Eslohe

Wasserversorgung
59889 Eslohe, Schultheißstraße 2
Telefon: 02973 800-0

In den Orten Bremke, Reiste, Büenfeld, Büemke, Dormecke, Frielinghausen, Hengsbeck, Lochtrop, Niedermarpe, Niedersalwey, Obersalwey, Oesterberge, Sallinghausen, Sieperring, und Wenholthausen bestehen Wasserbeschaffungsverbände oder Interessentengemeinschaften.



Abfallentsorgung

Die gemeindliche Abfallentsorgung wird durch nachfolgendes Unternehmen vorgenommen:

REMONDIS Olpe GmbH

Raiffeisenstraße 39, 57462 Olpe
Telefon: 02761 923345
www.remondis-rheinland.de/olpe

Alle Abfuhrtermine auf einen Blick bietet der Abfallkalender, der zu Beginn des Jahres an alle Haushalte verteilt wird. Weitere Exemplare sind kostenlos in der Bürger-Service-Stelle des Rathauses erhältlich.

Weitere Möglichkeiten zur Abfallentsorgung:

Reststoffdeponie des HSK

in Frielinghausen (Bonacker)
Telefon: 0291 5440
Öffnungszeiten:
Mo. bis Do. 8:00 – 16:00 Uhr
Fr. 8:00 – 12:00 Uhr
info@ahsk.de
www.hochsauerlandkreis.de

Kompostwerk Hellefelder Höhe GmbH

Hellefelder Höhenweg
59846 Sundern
Telefon: 02931 21823
Öffnungszeiten:
Mo. bis Fr. 8:00 – 16:00 Uhr
Sa. 8:00 – 11:00 Uhr

SCHNEIDER

AUTOFIT



INSPEKTION



ACHSVERMESSUNG



HU/AU



SYSTEMDIAGNOSE



BREMSENSERVICE



REIFENSERVICE



KLIMASERVICE



FAHRWERKSERVICE



SCHEIBENSERVICE



AUSPUFFSERVICE



UNFALLINSTANDSETZUNG



MIETBULLI

Auto Schneider Anton Schneider

Inh. Udo Bittner e.K.

Südstraße 18 · 59889 Eslohe

Tel: 02973/6270 · Fax: 02973/2683

info@autofitschneider.de · www.autofitschneider.de



Von uns dürfen Sie mehr erwarten:

100 Jahre Erfahrung, vielfältiges Leistungsspektrum, moderne Technik, Service durch ein geschultes Team. Sprechen Sie uns an!

Neben dem Verkauf von Traktoren, Maschinen und Zubehör für den landwirtschaftlichen, forstwirtschaftlichen, gartentechnischen und kommunalen Einsatz bieten wir in unserem Shop:

- Spielwaren von SIKU, BRUDER
- Kettcars und Zubehör von Berg und Dino-Car
- Trampeltrecker und Zubehör, auch Ersatzteile
- Kärcher Geräte für den Profi- und Home-Einsatzbereich
- Forstzubehör, Bekleidung, Forstseile
- Gartengeräte
- Zubehör und Geräte für Weidezäune der Fa. HORIZONT
- Deutz-Fahr Fan Kollektion
- große Ausstellungsfläche mit Geräten und Zubehör für die Brennholzbe- und verarbeitung
- Land- und Forstwirtschaftliche Kleingeräte
- Artikel für den persönlichen Arbeitsschutz
- Kleinteile, Elektrozubehör, Farben, Werkzeuge
- Betriebsmittel, Ersatzteile und vieles mehr

DEUTZ  **FAHR**  **SOMMER**



WEIDEMANN
designed for work

KÄRCHER

59889 Eslohe-Bremke

www.landtechnik-sommer.de



STÄDTEPARTNERSCHAFT



gegründet wurde. Gezüchtet wurden englische Halb- und Vollblutpferde. Besondere Sehenswürdigkeiten sind die wieder aufgebaute und unter Denkmalschutz stehende Reitschule, die Kirche, das Kulturzentrum und das Minimundus von Kisbér.

In der 1992 unterschriebenen Vereinbarung zwischen der Stadt Kisbér und der Gemeinde Eslohe wurde festgelegt, dass die Partnerschaft als Beitrag zu einem vereinten Europa und zum Frieden zwischen den Menschen in Ost und West dienen soll. Die Einwohner beider Städte bzw. Gemeinden sollen ihre Bezie-

hungen pflegen und durch aktives Mitwirken zur Verwirklichung der Partnerschaft auf möglichst vielen Gebieten beitragen.

Unterschiedlichste Aktivitäten wurden in der über 25 Jahre bestehenden Partnerschaft durchgeführt. Beispielhaft zu nennen sind die Begegnungen beider Räte in Kisbér und Eslohe, Besuche verschiedener Vereine, ein regelmäßiger Schüleraustausch sowie die persönlichen Kontakte, die über die Jahre entstanden sind. 2017 wurde das 25-jährige Partnerschafts-Jubiläum im Rahmen des Esloher Herbstes drei Tage lang gefeiert.

Seit dem Jahre 1992 besteht eine Partnerschaft zur Stadt Kisbér in Ungarn. Die Stadt Kisbér ist das Tor zum Balkony Gebirge und liegt 80 km westlich von Budapest. Urkundlich wurde die Stadt mit ihren rd. 5.000 Einwohnern 1277 zum ersten Mal genannt.

Berühmt für Kisbér ist die Zuchtstute Kincsém. Sie entstammt dem kaiserlich königlichen Militärgestüt Kisbér, welches 1852 auf den Ländereien des Grafen Kasimir Batthyány



stadt-land-klick >

Auf www.stadt-land-klick.de finden Sie kommunale Publikationen mit verschiedensten Schwerpunkten für Senioren, Familien, energetisches Bauen und Renovieren, Veranstaltungen, Messen und die örtliche Wirtschaft. Immer auf dem neuesten Stand, enthalten unsere Informationsbroschüren neben aktualisierten Daten rund um Politik, Verwaltung und öffentliche Einrichtungen auch unterhaltsame Informationen aus den Bereichen Kultur und Freizeit.

Durchsuchen Sie stadt-land-klick nach der gewünschten Region und werfen Sie einen Blick in unsere digitalen Publikationen.



anCos

anCos Verlag GmbH
Lange Straße 14 · 49565 Bramsche
Fon +49 (0) 5461. 8 82 66 - 0
info@ancos-verlag.de
www.ancos-verlag.de

20 Jahre Kommunale Öffentlichkeitsarbeit



LEBEN AUF DEM LAND
HAT POTENZIAL

Die Angebote in der Gemeinde Eslohe ziehen sich durch das Leben eines Menschen wie ein roter Faden.

Für die Kinderbetreuung finden sich unterschiedliche Angebote. Die traditionellen Schulformen von Grundschule über Hauptschule bis zur Realschule sind in der Gemeinde Eslohe vertreten, ferner eine Förderschule Sprache, eine Förder-

schule Geistige Entwicklung und das Berufsbildungszentrum des Dachdeckerhandwerks.

Weiterführende Schulen sind auf kurzen Wegen in den Nachbarorten zu erreichen, ebenso die Fachhochschule in Meschede.

Eslohe gehört zur Region Südwestfalen mit einer großen mittelständisch geprägten Wirtschaft. Damit

Leben und Arbeiten in einem ausgewogenen Verhältnis stehen, werden vielfältige Freizeit- und Erholungsmöglichkeiten angeboten.

Das Leben im Alter bringt eine Veränderung der Lebensqualität mit sich. Ob im Betreuten Wohnen, einem Seniorenwohnheim oder in altersgerechten Wohnungen. In der Gemeinde Eslohe lässt es sich auch im Alter gut leben.

Mediaberater (m/w/d) gesucht

– Handelsvertretung nach §84 I HGB –

Seit 1999 ist der anCos Verlag leistungsstarker Partner, wenn es um die Entwicklung und Herstellung hochwertiger Digital- und Printmedien geht.

Als Mediaberater (m/w/d) haben Sie die Möglichkeit, in unserem wachsenden Unternehmen eigene Ideen umzusetzen und Ihr Einkommen selbst zu bestimmen.

Ihr Aufgabengebiet umfasst die Anzeigenakquise für kommunale Broschüren aus Ihrer Region sowie den Vertrieb unserer innovativen Online-Lösungen.

Wenn Sie eine gute Allgemeinbildung, ein gepflegtes Auftreten, Verhandlungsgeschick und Ehrgeiz besitzen, freuen wir uns auf Ihre Bewerbung.



KINDERTAGESSTÄTTEN

www.familienzentrum-eslohe.de

Kindergarten Rappelkiste

Bremke, Mindener Straße 24a

Telefon: 02973 6516

kiga-rappelkiste@t-online.de

Kindergarten Lunalagoon

Cobbenrode, Zur Heißmecke 3

Telefon: 02973 3721

lunalagoon@web.de

Kindergarten Unterm Regenbogen

Eslohe, Martin-Luther-Straße 22

Telefon: 02973 81133

kiga-unterm-regenbogen@t-online.de



Kath. Kindergarten

St. Peter und Paul

Eslohe, Kirchstraße 4

Telefon: 02973 6771

st-peter-paul.@kath-kitas-hsk.de

Kindergarten Flohkiste

Niedersalwey, Sebastianstraße 9

Telefon: 02973 2100

kitalalwey@googlemail.com

kfd Tagesmütter Meschede e. V.

Emhildisstraße 9, 59872 Meschede

Telefon: 0291 52233

www.tagesmuetter-meschede.de

Kath. Kindergarten St. Cäcilia

Wenholthausen, Bahnhofstraße 11

Telefon: 02973 6911

st-caecilia@kath-kitas-hsk.de

Montessori Kinderhaus „Arche“

Heilpädagogischer Kindergarten

Heinrichsthal

Schulstraße 11, 59872 Meschede

Telefon: 0291 51081

www.cv-meschede.de



SCHULEN IN DER GEMEINDE ESLOHE UND UMGEBUNG



Grundschulen

www.eslohe-schule.de/gs-Eslohe/

Raphael-Schule Eslohe

Kath. Grundschulverbund

Hauptstandort Eslohe

Schulstraße 5

Telefon: 02973 974410

Teilstandort Reiste

Mescheder Straße 34

Telefon: 02973 3276

Teilstandort Wenholthausen

Südstraße 11

Telefon: 02973 566

Offene Ganztagschule Eslohe

Schulstraße 5

Telefon: 02973 974450

www.eslohe-schulen.de/gs-eslohe/ogs-betreuung/offene-ganztags-schule.html

Hauptschule

www.eslohe-schule.de/hs-eslohe/

Christine-Koch-Hauptschule Eslohe

Schulstraße 7

Telefon: 02973 974420

Realschule

www.eslohe-schule.de/rs-eslohe/

Realschule Eslohe

Schulstraße 6

Telefon: 02973 974430

Berufs-, Berufsfach- und Fachschulen

Lorenz-Burmann-Schule

Berufsbildungszentrum des Westf.

Dachdeckerhandwerks (Berufskolleg, überbetriebl. Ausbildung, Meisterschule, Weiterbildung)

Böttenbergstraße 20

Telefon: 02973 97090

www.dachdeckerschule.de



Förderschulen

Brüder-Grimm-Schule, Eslohe

Förderschule des Hochsauerlandkreises mit Schwerpunkt Sprache
Schulstraße 5

Telefon: 0291 945900

www.brueder-grimm-schule-eslohe.de

Kardinal-von-Galen-Schule, Eslohe

Förderschwerpunkt Geistige Entwicklung

Träger: Caritasverband Meschede
Hauptstraße 11

Telefon: 02973 533

www.eslohe-schulen.de/kvg-schule/

Gymnasien

Gymnasium der Benediktiner
Klosterberg 7, 59872 Meschede
Telefon: 0291 99680
www.gymn-benedictinum.de

Städt. Gymnasium Meschede
Schederweg 65, 59872 Meschede
Telefon: 0291 99380
www.gymnasium-meschede.de

Städt. Gymnasium Schmallenberg
Obringhauser Straße 38
57392 Schmallenberg
Telefon: 02972 47134
www.gymnasium-schmallenberg.de

Gymnasium der Stadt Lennestadt
Am Biertappen 45
57368 Lennestadt
Telefon: 02723 608900
www.gymnasium-lennestadt.de

Gymnasium Maria Königin
Olper Straße 40, 57368 Lennestadt
Telefon: 02723 68780
www.maria-koenigin.de

Berufliche Schulen

Berufsbildende Schulen
Berufskolleg Meschede des Hochsauerlandkreises
Dünnefeldweg 5, 59872 Meschede
Telefon: 0291 945600
www.berufskolleg-meschede.de

Volkshochschule Hochsauerland
Geschäftsstelle Eslöhe/Schmallenberg
Wormbacher Straße 1
57392 Schmallenberg
Telefon: 02974 9849370
www.vhs-hsk.de

Musikschule des Hochsauerlandkreises
Musikschulbezirk Mitte
Schützenstraße 8, 59872 Meschede
Telefon: 0291 941580
www.musikschule-hochsauerlandkreis.de



JUGENDGRUPPEN

Deutsche Pfadfinder St. Georg Siedlung Kückelheim
www.kueckelheim.de/index.php/pfadfinder/ unserstamm

Deutsche Pfadfinder St. Georg Wenholthausen
www.dpsg-wenholthausen.de

Ev. Jugend der Kirchengemeinde Eslöhe-Dorlar, Telefon: 02973 550

Kolpingjugend Eslöhe
www.pv-se.de
www.pv-se.de/artikel/?nID=3924

KLJB Salwey
pfarrbuero.salwey@pv-se.de

KoT Eslöhe
www.familienzentrum-eslohe.de/kleine-offene-tuer/

Pfarrjugend Reiste
www.pv-se.de

Verein zum Betrieb und zur Errichtung einer Begegnungsstätte der Jugend von Frielinghausen und Lochtrop e. V.
www.jugendverein-online.de

HEIM

Kinderhaus Stratmann
Cobbenrode, Hohle Straße 12
Eslöhe
Telefon: 02973 81340
www.kinderhaus-stratmann.de



Physiotherapie Winkelmeyer

Susanne Winkelmeyer
Heilpraktikerin (Physiotherapie)
Physiotherapeutin



■ PHYSIOTHERAPIE

■ MASSAGEN

■ GRUPPEN-THERAPIE

■ REHA-SPORT

■ ENERGETISCHES HEILEN

■ AKKUPUNKTUR-MASSAGE (APM)

Hauptstrasse 8
57392 Schmallenberg-Dorlar

Tel. 0 29 71 / 90 82-1 60

Fax. 0 29 71 / 90 82-1 66

Mobil: 01 70 / 2 18 30 95

Email: sw@wellness-und-physio.de

URL: www.wellness-und-physio.de

Termine
nur nach Vereinbarung.

ZULASSUNG ALLER KASSEN

GESUNDHEITSWESEN

Krankenpflege

Caritasverband Meschede e. V.
www.caritas-meschede.de

Sozialstation Eslohe
 Daniela Drendel, Kupferstraße 30
 Telefon: 02973 818540

Tagespflege
 Nadine Fleper, Kupferstraße 30
 Telefon: 02973 8185420

Begegnungs- und Informationszentrum CariBic
 Jennifer Klagges, Kupferstraße 30
 Telefon: 02973 8185424

Praktische Ärzte

Herbert Schönfeld
 Hauptstraße 41, Eslohe
 Telefon: 02973 6382

Dr. med. Elisabeth Sittner
 Mescheder Straße 39, Reiste
 Telefon: 02973 3568

Dr. med. Christof Struwe
 Hauptstraße 52, Eslohe
 Telefon: 02973 6221

Sauerlandpraxis Paul Stüeken
 Bahnhofstraße 1, Wenholthausen
 Telefon: 02973 4979666

Dr. med. Thomas Twieg
 Hauptstraße 61, Eslohe
 Telefon: 02973 1001

Geburtshilfe

Hebammenpraxis
 Hauptstraße 88, Eslohe
 Telefon: 02973 9759889
www.esloher-hebammenpraxis.de

Zahnärzte

Dr. Rafael Plett und Ralf Bettelhäuser
 Hauptstraße 80, Eslohe
 Telefon: 02973 908744
www.zahnarzt-dr-plett.de

Zahnarztpraxis Dr. Siepe
 Hauptstraße 24a, Eslohe
 Telefon: 02973 6772
www.dr.siepe.de

Tierarzt

Jörg Janßen
 St.-Rochus-Weg 6, Eslohe
 Telefon: 02973 6234
www.tierarzt-eslohe.de

Apotheken

Rosen-Apotheke
 Anke Rickert
 Hauptstraße 57, Eslohe
 Telefon: 02973 500

Schwanen-Apotheke
 Dr. Rochus Franzen
 Hauptstraße 61, Eslohe
 Telefon: 02973 6212
www.schwanen-apotheke-eslohe.de

Ergotherapie

Simone Donner
 Braukweg 12, Eslohe
 Telefon: 02973 9758871
www.donnergo.de

Physiotherapie

Melanie Blennemann
 Hauptstraße 88a, Eslohe
 Telefon: 02973 979250

Gerhard Henke
 Hauptstraße 50, Eslohe
 Telefon: 02973 6850

Katrin Lauff-Stracke
 Südstraße 41, Wenholthausen
 Telefon: 02973 8092666
www.physiotherapie-wenholthausen.de

Franz Metzler
 Braukweg 9, Eslohe
 Telefon: 02973 974784
www.physiotherapie-eslohe.de

Naturheilpraxen

Britta Grebenstein-Keggenhoff
 Hauptstraße 41, Eslohe
 Telefon: 02973 6288
www.hautnah-eslohe.de

Roger Krönke
 Christine-Koch-Straße 13, Eslohe
 Telefon: 02973 81638
www.naturheilpraxis-kroenke.de





Heike Nöh
 Homertstraße 2, Eslohe
 Telefon: 02973 818041
www.naturheilpraxis-noeh.de

Rafaela Palme
 Franz-Bücker-Weg 6
 Wenholthausen
 Telefon: 02973 975929
www.hp-rafaela-palme.de

Marianne und Willi Vetter
 Höhenweg 10, Eslohe
 Telefon: 02973 81276
www.energieundraum.info.de

PRAXIS DR. SIEPE



-  Zahnmedizin
-  Oralchirurgie
-  Implantologie
-  Laserzahnmedizin

im Dienst von Zahnerhalt
und Mundgesundheit



Dr. Andrea Siepe
Fachzahnärztin Oralchirurgie
Tätigkeitsschwerpunkt
Parodontologie



Dr. Christian Siepe
MSc Orale Chirurgie/Implantologie
Tätigkeitsschwerpunkt
Endodontie



Dr. Richard Siepe

Hauptstraße 24a ■ 59889 Eslohe
Tel.: 02973 6772 ■ Fax: 02973 2217

Unsere Öffnungszeiten

Montag	Dienstag	Mittwoch	Donnerstag	Freitag
07 - 12 Uhr	07 - 12 Uhr	07 - 12 Uhr	07 - 12 Uhr	07 - 12 Uhr
14 - 17 Uhr	14 - 17 Uhr		14 - 17 Uhr	14 - 16 Uhr

www.drSiepe.de

KRANKENHÄUSER · RETTUNGSDIENSTE · HILFSORGANISATIONEN

St. Josefs-Hospital

Uferstraße 7
57368 Lennestadt-Altenhundem
Telefon: 02723 6060
www.hospitalgesellschaft.de

Klinikum Hochsauerland

St. Walburga Meschede

Schederweg 12, 59872 Meschede
Telefon: 0291 2020
www.walburga-krankenhaus.de

Marienhospital Arnsberg

Nordring 37 – 41, 59821 Arnsberg
Telefon: 02931 8700
www.klinikum-hochsauerland.de

St. Johannes Hospital Neheim

Springufer 7, 59755 Arnsberg
Telefon: 02932 9800
www.klinikum-hochsauerland.de

Karolinen Hospital Hüsten

Stolte Ley 5, 59759 Arnsberg
Telefon: 02932 9520
www.klinikum-hochsauerland.de

Fachkrankenhaus Kloster Grafschaft

Annostraße 1, Grafschaft,
57392 Schmallenberg
Telefon: 02972 79100
www.krankenhaus-klostergrafschaft.de

Krankentransport- und Rettungsdienst

Braukweg 3, 59889 Eslohe
Telefon: 112

DRK

Ortsverein Meschede-Eslohe e. V.
Kolpingstraße 11, 59872 Meschede
Telefon: 0291 6139
www.drk-meschede.org



Gemeindefeuerwehr Eslohe

Rathaus Eslohe
Telefon: 02973 8000

Zur Gemeindefeuerwehr gehören

- Löschgruppe Cobbenrode
- Löschgruppe Bremke
- Löschzug Eslohe
- Löschgruppe Reiste
- Löschgruppe Wenholthausen

www.feuerwehr-eslohe.de





Wir sind für Sie da:
0291-1614

An später denken. Und jetzt leben.

Eine Bestattungsvorsorge entlastet Sie und Ihre Angehörigen und gibt Ihnen ein sicheres Gefühl. Gerne beraten wir Sie, auch zu den Möglichkeiten der finanziellen Absicherung.



Ittmecker Weg 2 · 59872 Meschede · Tel. **0291-1614** · Fax 0291-58515
team@bestattungshaus-mertens.de · www.bestattungshaus-mertens.de



Unsere Leistungen für Ihre Vorsorge:

- Trauerfeier und Dekoration nach Ihren Vorstellungen
- Persönliche Trauerpost
- Individuelle Särgе und Urnen
- Professionelle Trauerrede
- Regelung aller Formalitäten
- Begleitung und Unterstützung Ihrer Angehörigen

Einfühlsame Beratung. Und umfassende Hilfe.

Wir unterstützen Sie, wenn Sie von einem geliebten Menschen Abschied nehmen müssen und sind der richtige Ansprechpartner für all Ihre Fragen rund um die Bestattung. In einem unverbindlichen und selbstverständlich kostenlosen Gespräch informieren wir Sie über unsere Leistungen – gern in ruhiger Atmosphäre in unserem Bestattungshaus, aber auch bei Ihnen zu Hause oder am Arbeitsplatz. Gemeinsam erarbeiten wir Ihre Wünsche, die wir vertrauensvoll und professionell umsetzen werden. Vertrauen Sie uns: Wir finden den besten Weg, um Ihre Vorstellungen im Rahmen Ihrer persönlichen finanziellen Möglichkeiten umzusetzen.



KIRCHEN

Katholische Kirchengemeinden im Pastoralverbund Schmallenberg-Eslohe

www.pv-se.de

Ansprechpartner:

Pfarrer Ludger Vornholz

Telefon: 02973 791
ludger.vornholz@pv-se.de

Pastor Klaus Danne

Telefon: 02973 3117
klaus.danne@pv-se.de

Pastor Volker Staskewitz

Telefon: 02973 457
volker.staskewitz@pv-se.de

Gemeindereferentin

Bernadette Klens

Telefon: 02973 9759083
bernadette.klens@pv-se.de

Die Pfarreien im pastoralen Bereich Esloher Land

Pfarrbüros:

St. Peter und Paul Eslohe

Kirchstraße 9, Eslohe
Telefon: 02973 791
pfarrbuero.eslohe@pv-se.de

St. Nikolaus Cobbenrode

Olper Straße 17, Cobbenrode
Telefon: 02973 3117
pfarrbuero.cobbenrode@pv-se.de

St. Hubertus Kückelheim

Olper Straße 17, Cobbenrode
Telefon: 02973 3117
pfarrbuero.cobbenrode@pv-se.de

Mariä Heimsuchung

Niederlandenbeck

Olper Straße 17, Cobbenrode
Telefon: 02973 3117
pfarrbuero.cobbenrode@pv-se.de

St. Sebastian Salwey

Holzstraße 1a, Niedersalwey
Telefon: 02973 6053
pfarrbuero.salwey@pv-se.de

St. Antonius Eins. Bremke

Heerweg 2, Reiste
Telefon: 02973 3223
pfarrbuero.reiste@pv-se.de

St. Pankratius Reiste

Heerweg 2, Reiste
Telefon: 02973 3223
pfarrbuero.reiste@pv-se.de

St. Cäcilia Wenholthausen

Südstraße 17, Wenholthausen
Telefon: 02973 457
pfarrbuero.wenholthausen@pv-se.de

Evangelische Kirchengemeinde Dorlar-Eslohe

www.ev-kirchengemeinde-dorlar.de
Ansprechpartnerin:
Pfarrerin Ursula Groß
Telefon: 02972 9219252
pn-gross@web.de

St. Johannes Eslohe

Gemeindebüro
Am Hang 10, Eslohe
Telefon: 02973 550
info@ev-kirchengemeinde-dorlar.de

Ev. Kirche Eslohe St. Johannis



Kath. Kirche Eslohe St. Peter und Paul



MOBILITÄTSANGEBOT DURCH BÜRGERBUS

„Bürger fahren Bürger“, unter diesem Leitwort sind in der Gemeinde Eslohe mit seinen 43 Orten bzw. Wohnplätzen durchschnittlich 15 ehrenamtlich tätige Fahrer mit einem Kleinbus unterwegs. Damit wird der öffentliche Personennahverkehr unserer ländlichen Region ergänzt und Verbindungen zu den

Kindergärten, Schulen, Einkaufsmöglichkeiten und weiteren Institutionen geschaffen.

Unterstützt wird der 1997 gegründete Bürgerbusverein von Mitarbeitern der Gemeindeverwaltung und durch ehrenamtliches Service-Personal.

Informationen:

Vorsitzender:

Manfred Siepe

Telefon: 02973 6319

Birgit Siewers

Rathaus

Telefon: 02973 800280

KRANKENHAUS · KURHAUS · WOHNEN IM PARK

EIN HAUS MIT LANGER GESCHICHTE

1894 ließ in Niedereslohe die Familie Gabriel auf eigene Rechnung ein Haus erbauen, das für ein Krankenhaus bestimmt war. Zwei Jahre später wurde das Krankenhaus eingeweiht. Schon 1904 war das Haus zu klein und wurde um zehn Zimmer vergrößert. Während des 1. Weltkrieges musste ein Lazarett eingerichtet werden.

Mit der Feier des 25-jährigen Bestehens im Jahre 1921 wurde festgestellt, dass ein Krankenhausneubau erforderlich war. Die Grundsteinlegung erfolgte 1932. Von 1941 bis zum Ende des 2. Weltkrieges musste wiederum eine Etage für die Einrichtung eines Reservelazaretts bereitgestellt werden.

Geleitet wurde das Krankenhaus, das 1976 geschlossen werden musste, von den Franziskanerinnen aus Olpe, die 1909 eine Niederlassung in Eslohe gegründet hatten.

Mit der Anerkennung des Ortes Eslohe als Luftkurort am 09.01.1976 wurde die Errichtung eines „Haus des Gastes“ erforderlich. Was lag



näher, als das stillgelegte Krankenhaus für diesen Zweck zu nutzen.

1977 erwarb die Gemeinde Eslohe das Gebäude. Sie ließ den 1932 erstellten Anbau abbrechen, erweiterte den Kurpark und sanierte das Kerngebäude. Es entstanden Räume für den Gast, wie z. B. das Verkehrsbüro, der Leseraum, Räume für Hobby und Sport und ein Veranstaltungsraum. Ferner wurden Räume für eine Bücherei und eine

Altentagesstätte bereitgestellt. Im Kellergeschoss entstand eine Bäderabteilung, im Dachgeschoss die Hausmeisterwohnung.

Am 30.04.1980 wurde das Kurhaus eingeweiht.

In den Jahren 2013/2014 nahm der Gedanke Gestalt an, das Kurhaus einer neuen Bestimmung zu übergeben, weil sich die gesetzlichen Rahmenbedingungen im Kurortewesen



geändert hatten und mehrere Flächen frei geworden waren. Nach Verhandlungen mit der Siedlungs- und Baugenossenschaft in Meschede entstand die Idee für ein „Wohnen für Generationen“.

Nachdem sich durch Umfrage der Bedarf für ein selbstbestimmtes Wohnen im Alter bestätigt hatte, wurde der Plan für 23 Wohnungen mit einer Gesamtwohnfläche von ca. 1.600 Quadratmetern verwirklicht. Im November 2018 zogen die ersten Bewohner ein.

Eingezogen ist auch die Caritas-Sozialstation mit einer Tagespflegeeinrichtung und dem Büro der CariBic (Caritas Begegnungs- und Informationszentrum). Der alte OP-Saal ist immer noch vorhanden,

dient aber heute als Gemeinschaftsraum zum Offenen Plaudern.

Auch für den Tourismusverband und den Verkehrsverein Eslöhe wurden zusammen mit der katholischen Bücherei neue Räume geschaffen. Im Rahmen eines LEADER-Projektes*) entstand in der ehemaligen Hausmeisterwohnung des Rathauses die Infothek (multifunktionale Informations- und Bildungsstätte).

Den Eingangsbereich bildet die Allwetterstation, die jederzeit geöffnet ist. Der Fußboden ist in Form eines Barfußpfades dargestellt und die Decke wird mit Hilfe eines Beamers kontinuierlich mit verschiedenen Naturmotiven illuminiert. Touchscreens stehen für vielfältige Informationen zur Verfügung.

Im Raum der Tourist-Info präsentiert ein großes beleuchtetes Landschaftsbild das Urlaubsland Sauerland. Holz aus Sauerländer Wäldern, das an vielen Elementen verarbeitet wurde, ist Sinnbild für die Bodenständigkeit und Verlässlichkeit, die den Urlauber erwartet. Die Tourist-Info ist von montags bis samstags von 9:30 bis 12:30 Uhr geöffnet.

Auch die neu gestaltete Bücherei St. Peter und Paul ist besonders attraktiv geworden. Öffnungszeiten sind dienstags von 14:30 bis 16:30 Uhr und donnerstags von 16:30 bis 18:00 Uhr.

*) LEADER ist ein Förderprogramm der Europäischen Union zur Förderung der ländlichen Entwicklung.



Entdecken Sie die Informationsbroschüre der Gemeinde Eslöhe auch **online** unter

gemeinde-eslohe-info.ancos-verlag.de

als **multimediales Blättererlebnis** zur umweltfreundlichen Auflagenoptimierung.



heco
naturstein



Besuchen Sie unseren Mustergarten!

Montag - Freitag 8.00 - 17.00 Uhr
Samstag 8.00 - 12.00 Uhr
Sonntag Schautag

Heco Naturstein GmbH

Auf der Hube 2 · 59889 Cobbenrode
Fon 0 29 73 - 8 12 90

www.heco-natursteine.de

Störmanns Hof

Ihr Zuhause im Kurort Eslohe



LANGZEITPFLEGE

KURZZEITPFLEGE

BETREUTES WOHNEN

**SPEZIELLER LEBENSRAUM
FÜR MENSCHEN MIT DEMENZ**



Störmanns Hof

– Seniorenheim –

Gemeinnützige Gesellschaft für Altenpflege m.b.H.

Eberhard-Koenig-Str. 1 · 59889 Eslohe

Tel.: 0 29 73 - 80 30 · Fax: 0 29 73 - 80 32 50

e-Mail: info@stoermanns-hof.de · www.stoermanns-hof.de



STÖRMANNS HOF

LANGZEITPFLEGE – KURZZEITPFLEGE – SPEZIELLER LEBENSRAUM FÜR MENSCHEN MIT DEMENZ – BETREUTES WOHNEN

Das Seniorenheim Störmanns Hof, 1995 erbaut, erfüllt alle Ansprüche an eine moderne Altenhilfeeinrichtung. Seine großzügige, lichte Bauweise bietet ein Höchstmaß an Wohnkomfort und schenkt natürliche Behaglichkeit durch liebevoll arrangierte Ausstattung. Direkt am Kurpark gelegen ist das Haus nur wenige Gehminuten vom attraktiven Ortszentrum entfernt.

Das Seniorenheim besteht aus zwei Wohnbereichen mit insgesamt 80 Pflegeheimplätzen in 50 Einbettzimmern und 15 Zweibettzimmern. Darin enthalten sind 4 Kurzzeitpflegeplätze. Durch den 2008 eröffneten Anbau wurden zwei Hausgemeinschaften für an Demenz erkrankte Bewohner geschaffen.

Ein Gang verbindet das Seniorenheim mit einem separaten Gebäude für das Betreute Wohnen.

Im Betreuten Wohnen bleiben die Annehmlichkeiten einer eigenen Wohnung bestehen. Die 21 altersgerechten Appartements für eine und fünf Appartements für zwei Personen, können ganz nach Geschmack mit eigenem Mobiliar eingerichtet werden.

Bei Bedarf steht den Bewohnern ein umfangreiches Angebot von Versorgungs- und Pflegeleistungen zur Verfügung.

Seniorenheim
Eberhard-Koenig-Straße 1
59889 Eslöhe
Telefon: 02973 8030

Betreutes Wohnen
Hauptstraße 10, 59889 Eslöhe
Telefon: 02973 803200

Ausführliche Informationen:
www.stoermanns-hof.de

Geschäftsführer:
Stephan Kersting
Michael Nemeita

Verwaltungs- und Heimleiter:
Dieter Kaiser

Pflegedienstleiterin:
Ludberga Fischer

Förderverein Seniorenheim Eslöhe
Dr. Richard Siepe
Auf dem Löhr 3, Wenholthausen
Telefon: 02973 1255

Altentagesstätte
Gemütliches Beisammensein aller interessierten älteren Bürgerinnen und Bürger bei Kaffee und Kuchen mit Gesellschaftsspielen und fröhlichem Plaudern im Störmanns Hof, donnerstags von 14:00 bis 17:00 Uhr.

Kersting Reisen

Entspannt verreisen mit dem richtigen Partner

- Ausarbeitung und Durchführung von Gruppenreisen für Vereine, Firmen und Schulen mit Bus, Bahn und Flugzeug
- Individuelle Einzelreisen
- In unserem Reisebüro finden Sie alle namhaften Veranstalter
- Partner von Bus-Team Sauerland



Schultheißstr. 3
59889 Eslohe

Tel. 02973 9798-0 • Fax 02973 9798-27

eslohe@kersting-reisen.de • www.kersting-reisen.de

weber
garten & floristik

EINFACH
ANDERS

Kreative Ideen
für das Jahr



WEBER GARTEN & FLORISTIK
HAUPTSTRASSE 60 | 59889 ESLOHE
Tel. 0 29 73 - 20 21
WWW.WEBER-GARTEN-FLORISTIK.DE
steinweger@t-online.de

Öffnungszeiten

MO - DO 8.15 - 13.00 UHR / 14.00 - 18.00 UHR
FR 8.15 - 18.00 UHR (DURCHGEHEND)
SA 8.30 - 13.00 UHR
SO 10.00 - 12.00 UHR

FREIZEIT

In der Ferienregion Eslöhe und dem Schmallenberger Sauerland finden nicht nur die Besucher, sondern auch die neuen Bürger eine besondere Art zu denken und zu handeln vor.

Die Sauerländer verstehen sich als große Gemeinschaft, die diese Region für die Einheimischen und die Gäste zu einem wunderbaren Lebensraum machen. Die Menschen, die herkommen, spüren das: Wenn sie ganz selbstverständlich mit einem „Hallo“ oder „Guten Tag“ auf der Straße begrüßt werden. Wenn sie sehen, mit wie viel Liebe die Einheimischen ihre Häuser, Gärten und auch ihre Traditionen pflegen.

Fast 60 % der Fläche der Ferienregion Eslöhe und des Schmallenberger Sauerlandes sind bewaldet. Hier existiert eines der größten zusammenhängenden Waldsysteme in Deutschland mit 2.000 Kilometer gekennzeichneten Wanderwegen.

Der Sauerlandhöhenflug nimmt für sich in Anspruch Deutschlands schönster Wanderweg zu sein. Auf über 250 abwechslungsreichen Kilometern bietet dieser Weg wie kein anderer grandiose Aussichten und hautnahes Natur(er)leben aus der schönsten Perspektive – von ganz weit oben. Die Route zwischen den Eingangsportalen in Altena, Meinerzhagen und Korbach verläuft weitestgehend auf Höhen zwischen 400 und 800 Metern.

Wer die ganze Strecke zurücklegt, lässt mühelos vier Achthunderter hinter sich. Gleichzeitig führt der



Weg durch traumhafte Natur, die den landschaftlichen Reichtum und die Abwechslung des Sauerlandes par excellence vor Augen führt. Eines ist garantiert: Nur Fliegen ist schöner.

www.sauerland-hoehenflug.de

SAUERLAND-RADRING

Einer alten Bahntrasse folgend verbindet der SauerlandRadring die Städte Finnentrop, Eslöhe, Schmallenberg und Lennestadt. Ergänzend geht es über die 42 km lange „Henneseeschleife“ nach Meschede, dort um den Hennesee und zum RuhrtalRadweg.

Kleine Museen, liebevoll restaurierte Zeitzeugen einstiger Industrie- und Handwerkskultur, naturnahe Erlebnisbäder und ein 700 m langer Fledermaustunnel (geöffnet von



April bis Oktober) machen die Rundtour zu einem vielseitigen Fahrvergnügen (84 km und 42 km).

www.sauerlandradring.de



Pack die Badehose ein...

und komm ins Esselbad. Denn dort erwartet Dich ...

Spaß ...

in der 45-m-Rutsche
im Mutter-Kind-Becken
im Freibad
auf dem Volleyball-Feld
und dem Bolzplatz

Entspannung ...

auf der Massage-Liege
im Whirlpool
im Liegebereich oder
auf der großen
Liegewiese

Gesundheit ...

im Kneipp-Rundgang
im Dampfbad oder der
Textilsauna
im Variobecken

vieles mehr: Wickelraum, Gastronomie mit allerlei Leckereien
Kindergeburtstage im Esselbad? Kein Problem!

Esselbad - das Familienbad in Eslohe

mit günstigen Eintrittspreisen ohne zeitliche Begrenzung
Kupferstraße 40 • 59889 Eslohe • Tel.: 02973/6782 oder 8000

www.eslohe.de

Das Esselbad-Team freut sich auf Deinen Besuch.

Öffnungszeiten
findest Du hier:

[www.eslohe.de/
tourismus/esselbad/
oeffnungszeiten.html](http://www.eslohe.de/tourismus/esselbad/oeffnungszeiten.html)



MUSEUM ESLOHE

Das Museumserlebnis im Sauerland



DampfLandLeute MUSEUM ESLOHE

An der Homertstraße erwarten Sie auf über 2.000 qm historische Dampf- und Kraftmaschinen, Heimat- und Volkskunde, altes Handwerk und Landwirtschaft, alte Schmiede. Dazu Wechselausstellungen, idyllische Freianlage mit historischen Gebäuden, Wasserkraftanlagen und ein Spielbereich.

Öffnungszeiten: Mi. bis Sa. von 14 - 17 Uhr/
So. 01.11. bis 31.03.: von 10 - 13 Uhr
So. 01.04. bis 31.10.: von 10 - 16 Uhr

Jeden 1. und 3. Samstag im Monat Personenfahrten mit der Museumseisenbahn
(vom 01.04. bis 31.10. von 15 - 17 Uhr).

Immer am letzten Wochenende im Mai und September sind Esloher Dampfstage.

Homertstraße 27 • 59889 Eslohe • Tel.: 0 29 73 - 24 55 • und 0 29 73 - 80 02 20
www.museum-eslohe.de

DAS ESSELBAD

– eine Symbiose zwischen
Spaßbad und Wellness

Während sich die Kinder im Kinderbecken und in der Rutsche vergnügen, können die Erwachsenen ausgiebig relaxen. Hierzu stehen Textilsauna, Dampfbad und Whirlpool sowie ein Schwimmbecken mit 30 °C Wassertemperatur zur Verfügung.

In den Sommermonaten öffnet das beheizte Freibad mit Kinderbecken und großem Außenbereich. Die Cafeteria bietet zu jeder Jahreszeit kalte und warme Getränke, Süßigkeiten sowie einen kleinen Imbiss an.



Essselbad Eslohe

Kupferstraße 40
Telefon: 02973 6782 oder
02973 8000 (außerhalb der
Öffnungszeiten)
www.eslohe.de
post@eslohe.de

Informationen zur Ferienregion
Eslohe und dem Schmallenberger
Sauerland erhalten Sie hier:

Tourismusverband Eslohe e. V.

Infothek Eslohe
Schultheißstraße 2, 59889 Eslohe
Telefon: 02973 81664
info@ferienregion-eslohe.de
www.ferienregion-eslohe.de

Kur- und Verkehrsverein Eslohe

Schultheißstraße 2, 59889 Eslohe
Telefon: 02973 81664
www.vveslohe.de

Verkehrsverein Wenholthausen

www.wenholthausen.de

Verkehrsverein Cobbenrode

www.cobbenrode.de

Verkehrsverein Reiste

www.reiste.de

Gästeinformation

Schmallenberger Sauerland

(im Holz- und Touristikzentrum)
Poststraße 7, 57392 Schmallenberg
Telefon: 02972 9740-0
info@schmallenberger-sauerland.de
www.schmallenberger-sauerland.de

Tourismus im Rathaus Eslohe

Schultheißstraße 2, 59889 Eslohe
Fachbereich III
Katrin Kämper
Telefon: 02973 800380
k.kaemper@eslohe.de
www.eslohe.de

RAUS AUS DEM INTERNET - REIN INS ALLTOURS REISECENTER!



Verlieren Sie weder Zeit noch Nerven bei der Suche im Web.
Kommen Sie zu uns!

Wir sind außerdem auch Spezialist für Dialyse- und Gruppenreisen!



alltours Reisecenter Cordes

Hauptstraße 56 • 59889 Eslohe

Telefon: 02973 908890 • Telefax: 02973 908891
cordes@alltoursreisecenter.de • www.cordesreisen.de



alltours Reisecenter

DAMPFLANDLEUTE-MUSEUM ESLOHE

Das DampfLandLeute MUSEUM ESLOHE ist ein echtes Erlebnis in der sauerländischen Museumslandschaft. Es handelt sich um eine idyllisch gelegene Freianlage mit historischen Gebäuden, Wasserkraft- und Windkraftanlage.

Hier darf gestaunt, angefasst und erlebt werden. Ein besonderer Höhepunkt ist die Fahrt mit der Museums-eisenbahn von Anfang April bis Ende Oktober immer am 1. und 3. Samstag im Monat. Im Museum wird gezeigt, warum die Dampfkraft in früheren Zeiten eine wichtige Rolle gespielt hat.

Die Dauerausstellung beschäftigt sich mit der Heimat, dem Leben und

der Arbeit im Sauerland. Und das verrät der Name „DampfLandLeute“: es wird besonderen Wert darauf gelegt, von den Menschen zu erzählen, die die Kultur, Umgebung und das Zusammenleben in früherer Zeit geprägt haben. Dazu bietet das Museum Sonderausstellungen und kulturelle Veranstaltungen.

Das Museum ist behindertengerecht ausgestattet. Ein großer Parkplatz ist direkt am Haus. Die mit dem Südwestfalen-Award ausgezeichnete Homepage unter www.museum-eslohe.de gibt weitere Informationen zum Museum. Eine besondere Attraktion sind die Dampftage immer am letzten Wochenende im Mai und September.



Öffnungszeiten

Mi. – Sa.	14:00 – 17:00 Uhr
So.	10:00 – 16:00 Uhr
(01.11. – 31.03.: 10:00 – 13:00 Uhr)	

Kommen, sehen, staunen ... Ein Besuch im Museum Eslohe lohnt sich immer.



Ob bei Regen, Hitze oder Schnee – den Jungs vom Wüllner tut's nicht weh...!!!
Für eine individuelle und fachliche Infrastruktur...



- Erdbewegungsarbeiten
- Pflasterarbeiten
- Gartenbauarbeiten
- Leitungsarbeiten
- Kanalarbeiten
- Gartengestaltung

Wir, die Fa. Sven Wüllner Straßen-, Tief- und Galabau, sind ein Unternehmen aus Eslohe/ Wenholthausen und haben uns auf Straßen-, Tief-, Garten- und Landschaftsbau jeglicher Art spezialisiert. Wir planen, bauen und betreuen private und gewerbliche Kunden, die Qualität und kreative Ideen zu schätzen wissen. Wir haben unser Hobby zum Beruf gemacht und sind bei allen Projekten mit Begeisterung dabei.

Uns zeichnet vor allem die fachgerechte/Präzise Arbeitsweise mit der herzlichen und vor allem kompetenten Arbeitsweise mit den Bauherren aus.

Wir stehen unseren Kunden täglich und rund um die Uhr zur Verfügung. Sie profitieren von kurzen Kommunikationswegen, schnellem Handeln und guter Zusammenarbeit.

Für unsere Arbeiten steht Ihnen ein moderner Fuhrpark zur Verfügung. Dieser besteht aus Muldenkippern, Baggern, Trecker, LKW's und vielen weiteren Gerät-

schaften die im Straßenbau sowie Gartenbau, bei Abriss und Erdbauarbeiten angewendet werden können. Die vielen geplanten und gebauten Projekte stellen für uns einen unersetzbaren Erfahrungswert dar. Wir schöpfen daraus immer wieder Kreativität und wichtige Impulse bei der Verarbeitung von Baustellen, Materialien und Pflanzen.

Mit unserem Unternehmen haben Sie ein professionelles Team und vielseitige Erfahrungen in den Bereichen Straßen-, Tief- und Galabau an Ihrer Seite.

Sollten wir Ihr Interesse geweckt haben, so melden Sie sich doch bitte bei uns, damit wir Ihnen Ihr Bauvorhaben genauestens und unter höchster Professionalität planen können.

Wir freuen uns auf Ihr Bauprojekt!





Leistungen

Wir betreuen Ihr Projekt vom Anfang bis zum Ende, komplett, kompetent und zuverlässig.

Schon bei der Angebotsbearbeitung steht Ihnen ein Team mit langjähriger Erfahrung in der Betreuung und Abwicklung vieler verschiedener Bauprojekte zur Seite.

Durch unser eigenes technisches Büro können wir auch außergewöhnliche Projekte in kürzester Zeit zuverlässig bearbeiten. Sollten kleinere Probleme auftauchen, so hat das Team sofort alternative Lösungsvorschläge für eine optimale wirtschaftliche Umsetzung für Sie bereit.

Eine genaue Planung der Abläufe ist sehr entscheidend und unterliegt einer laufenden Anpassung sowie Optimierung. Der persönliche Kontakt zur Bauleitung und den parallellaufenden Gewerken ist dabei ein wichtiger Faktor. Probleme können dadurch frühzeitig erkannt und schnellstens behoben werden.

Wir stehen weiträumig für Sie zur Verfügung.

Was können wir:

- Straßenbau
- Vermessungsarbeiten
- Erdarbeiten, Erdbewegungsarbeiten
- Erdentsorgungen
- Kanalarbeiten
- Rohrverlegungen
- Abrissarbeiten
- Asphaltarbeiten
- Pflasterarbeiten
- Pflasterungen im öffentlichen Bereichen (Hoch- und Tiefbortstein, Rinnen, Natursteine, etc)
- Fachliche und individuelles Planen von Gärten
- Gartengestaltung: Pflanzarbeiten, Techarbeiten, Poolarbeiten, Steinarbeiten etc.
- Gartenpflege und Schnitt der Pflanzen
- Beseitigung von Sturmschäden
- Zaunarbeiten
- Winterdienst auf öffentlichen Gehwegen
- Tiefbau



GEBEN SIE UNS IHRE INDIVIDUELLE BAUPLANUNG IN DIE HAND...

Fa. Sven Wüllner - Straßen-, Tief & Galabau

Franz-Bücker-Weg 16 · 59889 Eslohe

phone: 01 51 - 52 61 78 39

mail: info@wuellner-bau.de

www.wuellner-bau.de



WIR SUCHEN VERSTÄRKUNG!
Bewerbungen an info@wuellner-bau.de



Bedachungsarbeiten
Schieferarbeiten
Zimmererarbeiten
Isolierungen
Fassadenverkleidungen
Bauklempnerei
Gerüstbau
Stehfalzarbeiten
Kran- & Hebebühnenverleih

Schulte Bedachung GmbH

In der Schlade 4
59889 Eslohe/Sauerland

Tel. 02973/433

Fax 02973/444

www.dachdecker-schulte.de

www.kueckenhoff.de



Stuckgeschäft

Küeckenhoff GmbH

Meisterbetrieb
mit Zuverlässigkeit und Verstand

Ausführung von
Stuck-, Innen- und Außenputzarbeiten
Fassadendämmung

Am Reinspring 20 · 59889 Eslohe-Reiste

Fax 25 91 · Tel. (029 73) **34 63**

MIT NEUEN GEWERBEFLÄCHEN WEICHEN FÜR WEITERES WACHSTUM GESTELLT

Südwestfalen ist ohne jeden Zweifel eine der ganz starken Säulen der deutschen Wirtschaft (Andreas Pinkwart, NRW-Minister für Wirtschaft und Digitales). Hier, im Zentrum des leistungsstarken Mittelstands, befinden sich die Innovationstreiber – die versteckten und oft gar nicht mehr so versteckten Weltmarktführer. Ein Grund mehr für die Gemeinde Eslohe, neue Gewerbeflächen zu entwickeln. Denn, dass

Eslohe der Mittelpunkt von Südwestfalen ist, wurde unlängst durch einen Gedenkstein im Ort Sieperting markiert.

Mit dem Gebiet im Wennetal wurde bereits 1972 ein Schwerpunkt für die gewerbliche Entwicklung in Bremke gesetzt. Dieses Gebiet wurde vergrößert, um die Flächen am Reister Berg erweitert, und später durch den Gewerbepark Stakelbrauk mit seiner

Erweiterung im Jahre 2012 ergänzt. Da hier zurzeit nur noch 6.000 m² zur Verfügung stehen, war es erforderlich, weitere Gewerbeflächen auszuweisen.

Die Gemeinde Eslohe konnte große landwirtschaftlich genutzte Flächen, die an das bestehende Gewerbegebiet Stakelbrauk anschließen, erwerben. Damit entsteht eine mögliche Erweiterung von ca. 100.000 m².



Der eingetragene Verein „Eslohe Aktiv“ ist eine Interessengemeinschaft aller Betriebe in der Gemeinde Eslohe. Er ist aus einem Zusammenschluss von Werbegemeinschaft und Wirtschaftsforum hervorgegangen und vertritt Einzelhandel, Handwerk und Gewerbe. Neben der Gestaltung

von verkaufsoffenen Wochenenden mit den etablierten Veranstaltungen „Esloher Herbst“ und „Esloher Frühling“ ist die Berufsinformationsbörse ein fester Bestandteil der Aktivitäten. Sie findet jedes Jahr am ersten Freitag im November am Esloher Schulzentrum statt.

LEBEN AUF DEM LAND MIT FESTEN UND VERANSTALTUNGEN



„Das Vergnügen ist so wichtig wie die Arbeit“, hat schon der Dichter Gotthold Ephraim Lessing (1729 – 1781) gesagt.

In der Gemeinde Eslone gibt es im Laufe des Jahres viele verschiedene Feste und Veranstaltungen, bei denen sich Jung und Alt treffen, mit denen Traditionen bewahrt sowie die Geselligkeit und das Miteinander gepflegt werden. Der prall gefüllte Veranstaltungskalender zeugt

von einem ausgesprochen lebendigen Vereinsleben. Insgesamt sind in der Gemeinde Eslone mehr als 70 Vereine aktiv. Ob sportlich, gesellig, kulturell oder auch kirchlich-besinnlich – jeder Verein und jede Veranstaltung setzt eigene Akzente.

Da sind z. B. die Karnevalszüge in Cobbenrode und Reiste, der Eslorher Frühling und Herbst sowie Krach am Bach im Sommer, die

Dampftage im Mai und September im DampfLandLeute Museum sowie der Reister Markt. Schmucke Uniformen und „Majestäten“ in prächtigen Kleidern prägen in den Monaten Mai bis August an sieben Wochenenden das Ortsbild, wenn die traditionellen Schützenfeste in den Dörfern gefeiert werden. Sportfeste, Gesangfeste, Musikveranstaltungen und viele andere Höhepunkte runden in den einzelnen Orten das Veranstaltungsangebot ab.





**Ihr Fachhandel
vor Ort
kompetent
freundlich
preiswert**

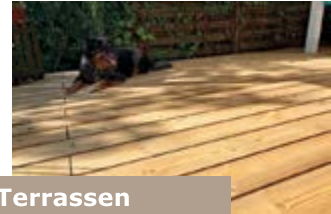
Auf der Hube 1
59889 Eslohe-Cobbenrode
WWW.Gieco-Holz.de
info@gieco-holz.de
Tel.: 02973/818971
Fax: 02973/818972



Blockhäuser



Zäune, Sichtschutz



Terrassen

Beratung – Komplettangebote – Lieferung – Montage



Bänke



Spielgeräte



**Schrauben/
Verbindungstechnik**

Unsere Ausstellung ist täglich von 9 bis 17 Uhr für Sie geöffnet. (auch an Sonn- und Feiertagen)

HUSQVARNA AUTOMOWER®

Freizeit beginnt im Garten.

1
NR.
**BEST
SELLER**
SEIT 1995

**ÜBER 20 JAHRE
ERFAHRUNG**

**AUTOMOWER®
DAS ORIGINAL**



MEISTERT AUCH IHRE RASENFLÄCHEN

Der Husqvarna Automower® mäht vollautomatisch, absolut leise und liefert ein perfektes Ergebnis. Egal ob komplexe Rasenflächen, enge Passagen oder Steigungen bis zu 45 %, der Automower® ist jeder Herausforderung gewachsen. Ihr Rasen hat noch nie besser ausgesehen.

Weitere Informationen unter: www.husqvarna.de/automower



Theo Bremke

Bremscheid 34 · 59889 Eslohe
Tel.: 0 29 73 - 97 02 - 0 · Fax: 0 29 73 - 97 02 - 90
info@theo-bremke.de · www.theo-bremke.de

SPORTVEREINE UND SPORTSTÄTTEN

Sportvereine im Gemeindegebiet und zugehörige Sporthallen

FC Cobbenrode 1926 e. V.

Fußball, Tennis, Breitensport und Jugendförderung
www.fccobbenrode.de

Kunstrasenplatz und Sportheim
Olper Straße 9, Cobbenrode

BC 1918 Eslohe e. V.

Fußball, Handball, Breitensport, Reha-Sport
www.bc-eslohe.de

Kunstrasenplatz, Kleinspielfeld,
Naturrasen-Trainingsplatz;
Street-Soccer-Feld und Sportheim
Hauptstraße 101, Eslohe

SC Kückelheim-Salwey 1974 e. V.

Fußball, Basketball, Fitnessgymnastik, Aerobic, Schiedsrichterwesen
www.sc1974.de

Naturrasenplatz und Sportheim
Franziskusstraße, Kückelheim;
Naturrasenplatz, Im Salweyetal,
Niedersalwey

SuS 1921 Reiste e. V.

Fußball, Volleyball, Freizeitsport
www.sus-reiste.de

Kunstrasenplatz und Sportheim
Marktweg, Reiste

RW Wenholthausen 1911 e. V.

Fußball, Leichtathletik, Badminton, Nordic Walking, Gymnastik
www.rw-wenholthausen.de

Kunstrasenplatz und Sportheim
Königstraße, Wenholthausen;
Street-Soccer-Feld
Südstraße 9, Wenholthausen

Tennisclub Esseltal-Eslohe e. V.

www.tceslohe.de

Anlage mit vier Ascheplätzen und
Vereinsheim Sormeckestraße, Eslohe

Tennisverein 1973

Wenholthausen e. V.

www.tvwenholthausen.de

Anlage mit zwei Ascheplätzen und
Vereinsheim, Friedrichstal,
Wenholthausen

Zucht-, Reit- und Fahrverein

Schwartmecke und Umgebung e. V.

www.reitverein-schwartmecke.de

Reitplatz, Reithalle und Vereinsheim
Schwartmecke

Reiterverein

„St. Hubertus Wennetal“ e. V.

www.rv-wennetal.de

Reitplatz, Reithalle und Vereinsheim
Habbeckestraße und An der Teufels-
tanne, Wenholthausen

Weitere Sportvereine ohne eigene Sportanlagen

Deutsche Lebens-Rettungs-Gesellschaft

DLRG Ortsgruppe Eslohe e. V.

www.eslohe.dlrg.de

Motorsportfreunde

Cobbenrode e. V.

www.msf-cobbenrode.de

Angelfreunde Eslohe e. V.

www.angelfreunde-eslohe.de

Angelverein Wennetal e. V.

www.fliegenfischen-im-sauerland.de

Radsportclub Hochsauerland e. V.

www.rsc-hochsauerland.de

Team Sauerland NRW

Leistungs-Radsport

https://de-de.facebook.com/
teamsauerlandnrw/

Schachfreunde Eslohe

www.schach.in/schachfreunde-
eslohe

Sonstige Sportstätten und -anlagen

Esselbad Eslohe

*Hallen- und Freibad mit Rutschen-
anlage, Babybereich, Whirlpool,
Sauna und Dampfbad*

Kupferstraße 40, Eslohe

Eigentümer: Gemeinde Eslohe

www.eslohe.de/tourismus/
esselbad.html

Steltenberg-Sporthalle (18 x 27 m)

im Schulzentrum

Schulstraße 8, Eslohe

Eigentümer: Gemeinde Eslohe

www.eslohe.de/gemeindeinfo/
sport/sporthallen.html

Westenfeld-Sporthalle (22 x 45 m)

im Schulzentrum

Schulstraße 9, Eslohe

Eigentümer: Gemeinde Eslohe

www.eslohe.de/gemeindeinfo/
sport/sporthallen.html

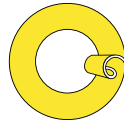


AUTOMATENDREHTEILE AUF MEHRSPINDELDREHAUTOMATEN

Werkstoffe: Automatenstahl, Messing, Aluminium
Fertigungsbereich: Ø 10 – 51 mm | Großserien

AUSBILDUNGSBETRIEB SEIT 1968

Zerspanungsmechaniker/in
Schwerpunkt: Drehautomatensysteme



GIESLER
DREHTECHNIK GMBH

Im Wennetal 7 | 59889 Eslohe
Tel.: + 49 2973 9703 0 | Fax: + 49 2973 9703 11
E-Mail: gd@giesler-drehtechnik.de | www.giesler-drehtechnik.de

— TRIPPE —

KUNSTSTOFFTECHNIK GMBH & CO. KG

Technische Qualität und schneller Service
seit über 90 Jahren

Technische Spritzgußteile bis 1,6 kg



Trippe & Co.

Kunststofftechnik GmbH & Co. KG

Mescheder Straße 14
59889 Eslohe-Reiste
Telefon (0 29 73) 97 87-0
Telefax (0 29 73) 36 25
E-Mail: Info@trippe-co.com
Internet: www.trippe-co.com

Bike-Park mit Parcours und Finnenbahn

Hauptstraße 101, Eslohe
 Eigentümer: Gemeinde Eslohe
www.schmallenberger-sauerland.de/fileadmin/Kundenbereich/Downloads/Radfahren/BikePark_Eslohe_Sauerland.pdf

Fitness- und Gesundheitszentrum Bodytalk

Fitness, Reha-Sport, Physiotherapie
 Braukweg 9, Eslohe
www.bodytalk-eslohe.de

Tennishalle mit drei Spielfeldern und zwei Außenplätzen

Im Hessenberg, Cobbenrode
 Eigentümer: Hotel Hennemann
www.hotel-hennemann.de

Reitplatz und Reithalle

Homertstraße 16, Eslohe
 Eigentümer: Ponyhof Meier
www.ponyhof-meier.de

Minigolfplatz mit Tretbecken und Fahrrad-/E-Bike-Verleih

Eberhard-Koenig-Straße 2, Eslohe
www.eslohe.de/tourismus/minigolf.html

Minigolfplatz

Auf dem Eibel, Wenholthausen
www.sauerland.com/Media/Attraktionen/Minigolfplatz-Wenholthausen

SCHÜTZENBRUDERSCHAFTEN

St. Hubertus Bremke

Schützenbruderschaft mit angeschlossener Schießsportgruppe
www.bremker-schuetzen.de

St. Peter und Paul Eslohe

Schützenbruderschaft mit angeschlossener Schießsportgruppe
www.esloher-schuetzen.de

St. Pankratius Reiste

www.schuetzenbruderschaft-reiste.de

St. Nikolaus Cobbenrode

www.cobbenroder-schuetzen.de

St. Hubertus Kückelheim

www.kueckelheim.de

St. Sebastian Salwey

www.schuetzenverein-salwey.de

St. Sebastianus Wenholthausen

Schützenbruderschaft mit angeschlossener Schießsportgruppe
www.schuetzen-wenholthausen.de

KULTURELLE VEREINE

Kirchenchor

St. Nikolaus Cobbenrode

Gemischter Chor
www.cobbenrode.de

Junger Chor Eslohe e. V.

Gemischter Chor
 Untergruppen:
 – Ganz Junger Chor
 – Jugendchor
www.junger-chor-eslohe.de

Kirchenchor

St. Peter und Paul Eslohe

Gemischter Chor

ProChor Eslohe

Chorgemeinschaft MGV 1858 Eslohe e. V.

Gemischter Chor
www.mgv-eslohe.de

ChorMix Querbeet 1903

Kückelheim e. V.
 Gemischter Chor mit angeschlossener Theatergruppe
www.kueckelheim.de

Chorgemeinschaft Reiste 1980

Gemischter Chor
www.chorgemeinschaft.reiste.net

Kirchenchor St. Sebastian Salwey

Frauenchor

MGV Eintracht Salwey

Männerchor mit angeschlossener Theatergruppe

ZweiKlang Wenholthausen

Gemischter Chor

Musikverein Bremke 1921 e. V.

Blasorchester
www.musikverein-bremke.de



Malerarbeiten • Tapezierarbeiten
Fußbodenbeläge • Wärmedämmung
Gerüstbau und -verleih

Christoph Quinkert
Isingheim 17
Eslohe

Fon 0 29 73 - 80 90 29
Fax 0 29 73 - 80 90 30
Mobil 01 71 - 4 89 18 68

www.maler-quinkert.de

KÄRTING DACHSERVICE

Lutz Kärtling

Dachdeckermeister



- Bedachung
- Bauklempnerei
- Kellerisolierung

Mobil 0171 - 3847925
59889 Eslohe
hsk-dachservice@t-online.de

**Blasorchester St. Peter und Paul
Eslohe e. V.**

www.blasorchester-eslohe.de

Tambourkorps Hengsbeck e. V.

www.hengsbeck.de

**Musikverein Lyra
Wenholthausen e. V.**

Blasorchester

[https://de-de.facebook.com/
lyrawenholthausen/](https://de-de.facebook.com/lyrawenholthausen/)

**Theaterverein
„Kleines Theater Eslohe“
„Das Original Wennetal-Theater“**

www.theater-wenholthausen.de

Kunstverein Pro Forma Eslohe e. V.

www.proforma-eslohe.de

Museumsverein Eslohe e. V.

www.museum-eslohe.de

**Cobbenroder Carneval Verein
CCV e. V.**

www.c-c-v.info

**Karnevalsverein 1998 „Pulau“
Reiste e. V.**

www.pulau-reiste.de

Wenholthausener Carnevalsverein

www.wenholthausen.de

KULTURELLE EINRICHTUNGEN

DampfLandLeute-MUSEUM

Homertstraße 7, Eslohe
www.museum-eslohe.de

Stertschulthenhof

Olper Straße 3, Cobbenrode
www.stertschulthenhof.de

Alte Mühle mit Backhaus

Zur alten Mühle 7, Cobbenrode
www.cobbenrode.de

Backhaus Wenholthausen

Südstraße 33, Wenholthausen
[www.sauerland.com/Media/Attraktionen/
Backhaus-in-Wenholthausen](http://www.sauerland.com/Media/Attraktionen/Backhaus-in-Wenholthausen)

Heimat- und sonstige Vereine

Heimat- und Förderverein

Cobbenrode e. V.

www.cobbenrode.de

Heimat- und Förderverein

Eslohe e. V.

Heimat- und Förderverein

Kückelheim e. V.

www.kueckelheim.de

Heimat- und Förderverein Salwey

Heimatverein Wenholthausen e. V.

www.wenholthausen.de

Landwirtschaftlicher Verein

Reiste e. V.

www.reistermarkt.de

**Verein zur Förderung der
Dorfgemeinschaft Obersalwey e. V.**

**Verein zur Errichtung und
Erhaltung eines Dorf- und
Musikhauses e. V. Hengsbeck**

www.hengsbeck.de

SGV-Abteilung Eslohe

www.sgv-eslohe.de

SGV-Abteilung Reiste e. V.

www.sgv.reiste.net

Hegering Eslohe/Sauerland e. V.

[www.ljv-nrw.de/inhalt/hegering-
eslohe/home//5_2124.html](http://www.ljv-nrw.de/inhalt/hegering-eslohe/home//5_2124.html)

**Integrationskreis der
Gemeinde Eslohe**

Dornseifferweg 20, Eslohe

Kolpingsfamilie Eslohe

www.pv-se.de/artikel/?nID=3924

Werbegemeinschaft „Eslohe aktiv“

www.eslohe-aktiv.de

Plattdeutscher Arbeitskreis Eslohe

**Plattdeutscher Freundeskreis
Wenholthausen**

Aus Datenschutzgründen sind bei den Vereinen und Einrichtungen keine persönlichen Ansprechpartner angegeben; sollte keine Homepage vermerkt sein, können bei der Gemeinde Eslohe unter Telefon 02973 8000 nähere Informationen eingeholt werden.

TAXI FABRI

Inh.: Michaela Wälter e.K.

**Krankenfahrten
Kurierdienst
Personenbeförderung**



8 14 14



Seit über 40 Jahren vor Ort

Karger & Stappert

St.-Rochus-Weg 3a

59889 Eslohe (Sauerland)

Telefon 02973 979130

info@karger-stappert.lvm.de

LVM
VERSICHERUNG



SERVICE

BANKEN UND SPARKASSEN

Volksbank Reiste-Eslohe

www.vb-reiste-eslohe.de

Hauptstelle Eslohe

Hauptstraße 55, Eslohe

Telefon: 02973 802-0

Filiale Cobbenrode

Olper Straße 32, Cobbenrode

Telefon: 02973 3137

Filiale Reiste

Mescheder Straße 27, Reiste

Telefon: 02973 818866

Filiale Wenholthausen

Südstraße 17a, Wenholthausen

Telefon: 02973 6232

Sparkasse Mitten im Sauerland:

www.sparkasse-meschede.de

Filialdirektion Eslohe

Hauptstraße 65, Eslohe

Telefon: 0291 208-0

Geschäftsstelle Wenholthausen

Bahnhofstraße 3, Wenholthausen

Telefon: 0291 208-186

NOTRUFTAFEL

Feuerwehr/Rettungsdienst/Krankentransport	112
Überfall/Verkehrsunfall/Notruf	110
Zentrale ärztliche Notrufnummer	
(Ärztlicher Bereitschaftsdienst)	116 117
Medizinisches Versorgungszentrum Bad Fredeburg	
www.mvz-bad-fredeburg.de	02974 969-320
Apotheken-Notdienst	
www.akwl.de	0800 0022833



WIR SIND FÜR SIE DA



DROSTE SCHULTE-SPRENGER SCHMIDT

Steuerberater · Wirtschaftsprüfer · Rechtsanwälte · Notare
Meschede – Schmallenberg – Eslohe

Wir sind tätig in den Bereichen der Steuerberatung, der Wirtschaftsprüfung und der Rechtsberatung. In interdisziplinärer Zusammenarbeit bündeln wir individuell nach Ihren Anforderungen unsere Kompetenzen bis hin zu einer ganzheitlichen professionellen Beratung unter Berücksichtigung der rechtlichen, steuerlichen und betriebswirtschaftlichen Gegebenheiten.

RALF DROSTE

Steuerberater, landw. Buchstelle

Dipl.-Betriebswirt KLAUS SCHMIDT
Steuerberater

Dipl.-Kaufmann DR. JOSEF DROSTE

Rechtsanwalt, Notar mit Amtssitz Meschede
Fachanwalt für Steuerrecht, Fachanwalt für Handels-
und Gesellschaftsrecht, Fachanwalt für Erbrecht

Dipl.-Kaufmann ULRICH SCHULTE-SPRENGER

Wirtschaftsprüfer, Steuerberater

Dipl.-Kaufmann CHRISTIAN WALTER

Steuerberater, landw. Buchstelle

HAYO BELKE

Rechtsanwalt, Notar mit Amtssitz Meschede

Büro Meschede

Steinstraße 26, 59872 Meschede

Tel.: 0291 95287-0; E-Mail: mes@drs-partner.de

Büro Schmallenberg

Werper Straße 1, 57392 Schmallenberg

Tel.: 02972 9743-0, E-Mail: schm@drs-partner.de

Büro Eslohe

Schulstraße 1, 59889 Eslohe

Tel.: 02973 9725-0; E-Mail: eslohe@drs-partner.de

www.drs-partner.de



Entdecken Sie die Informationsbroschüre der Gemeinde Eslohe
auch **online** unter

gemeinde-eslohe-info.ancos-verlag.de

als **multimediales Blättererlebnis** zur umweltfreundlichen Auflagenoptimierung.





JÄGERHOF

RESTAURANT | FEIERN | EVENTS



UNSER RESTAURANT

Der Jägerhof Eslohe bietet Ihnen durchgehend warme Küche an. Ganz gleich ob ein leichtes Mittagessen, ein entspanntes Abendessen mit der Familie oder dem Stammtisch mit Freunden. Sie finden sowohl drinnen am Tisch oder im Loungebereich, als auch draußen im Biergarten einen Platz, um sich verwöhnen zu lassen.

Leckere Spezialitäten aus der Region und saisonale Gerichte werden stets frisch für Sie zubereitet. Auch für unsere Minis

befindet sich auf der Speisekarte das ein oder andere leckere Gericht.

Und falls Sie sich noch etwas sportlich aktiv zeigen wollen, steht unsere Kegelbahn für Sie bereit. Sonntags von 12:00 - 15:00 Uhr können sehr gerne Ihre Kinder unsere Kegelbahn kostenlos benutzen, wenn Sie zum Essen bei uns sind.

FEIERN SIE MIT UNS

Wir bieten Ihnen die ideale Feier- und Eventlocation an. Egal, ob Feierlichkeiten im kleinen Kreis oder Veranstaltungen mit 100 Personen, wir bieten Ihnen ein tolles Ambiente für Ihren Geburtstag, Ihre Taufe, Kommunion, Hochzeit, Empfänge, Ausstellung, Weihnachtsfeier, Firmen-, Familien- oder Trauerfeier an.

DER BIERGARTEN

Der Jägerhof Eslohe lädt Sie während der Sommermonate herzlich in den Biergarten zum Verweilen ein.

EINFACH KÖSTLICH

Für uns einfach köstlich und selbstverständlich! Wir bieten Ihnen natürlich auch vegetarische Spezialitäten an. Ebenfalls sind laktose- und glutenfreie Gerichte auf Wunsch möglich! Sprechen Sie uns einfach an!

KINDERGEBURTSTAGE

Der Jägerhof Eslohe macht Ihren Kindergeburtstag zu einem ganz besonderem Highlight. Die Kinder können auf unserer Kegelbahn drei Stunden kegeln und werden gegen Abend noch mit leckerem Essen verpflegt. Die Geburtstagstorte kann selbstverständlich mitgebracht werden. Die Dekoration können wir sehr gerne für Sie übernehmen.

Preis auf Anfrage.

CATERING

Holen Sie sich den Jägerhof Eslohe doch einfach zu Ihrer Location. Rufen oder schreiben Sie uns einfach an. Wir erstellen Ihnen sehr gerne individuell ein Angebot, ganz nach Ihren Wünschen und Vorstellungen.

Montag	11:30 - 00:00 Uhr	
Mittwoch	11:30 - 00:00 Uhr	
Donnerstag	11:30 - 00:00 Uhr	
Freitag	11:30 - 00:00 Uhr	
Samstag	11:30 - 00:00 Uhr	Dienstags geschlossen.
Sonntag	11:30 - 22:00 Uhr	Durchgehend warme Küche

Hauptstraße 84 | 59889 Eslohe (Sauerland)

Tel.: 02973 4970051

E-Mail: sandrakoert@hotmail.com



Stark für die Region



Der Hauptsitz unseres Unternehmens liegt mitten im grünen Sauerland. In dieser Region fühlen wir uns tief verwurzelt, denn wir sind nicht nur einer der Hauptarbeitgeber in unserem Umfeld, sondern verfolgen gleichzeitig das Ziel, die Region durch unser Engagement so attraktiv zu halten, wie sie tatsächlich ist.

Als weltweit führender Hersteller von Förderketten, Antriebsketten und Kettenrädern beschäftigen wir 1.400 Mitarbeiter an 10 Vertriebs- und Produktionsstandorten in Europa, Asien, Australien und den USA. Die hochwertigen Produkte von KettenWulf finden heute auf dem gesamten Globus Anwendung in den unterschiedlichsten Industrien.

www.kettenwulf.com